

Date évaluation : 22/05/2008

UFR : IUE

Nombre de questionnaires : 29

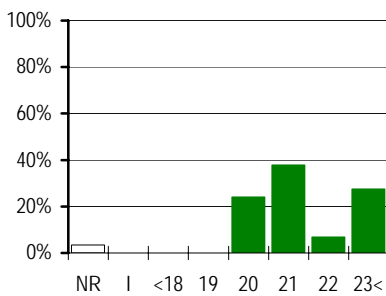
Etape : ULPGS1(71) - L3 GESTION (TOULOUSE)

0

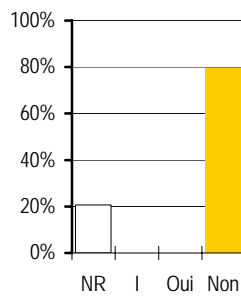
RL-FP2-4

Caractéristiques de la population consultée

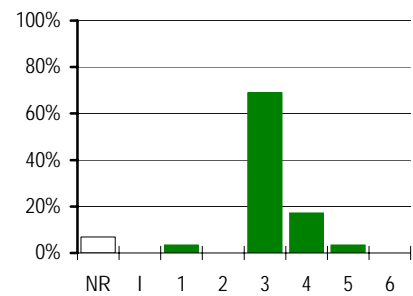
Âge des étudiants



Redoublants

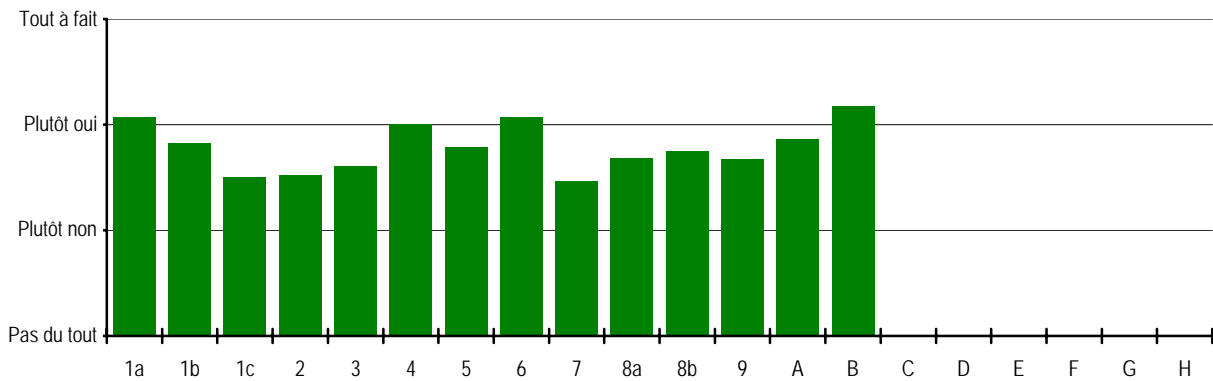


Nombre d'années post-Bac

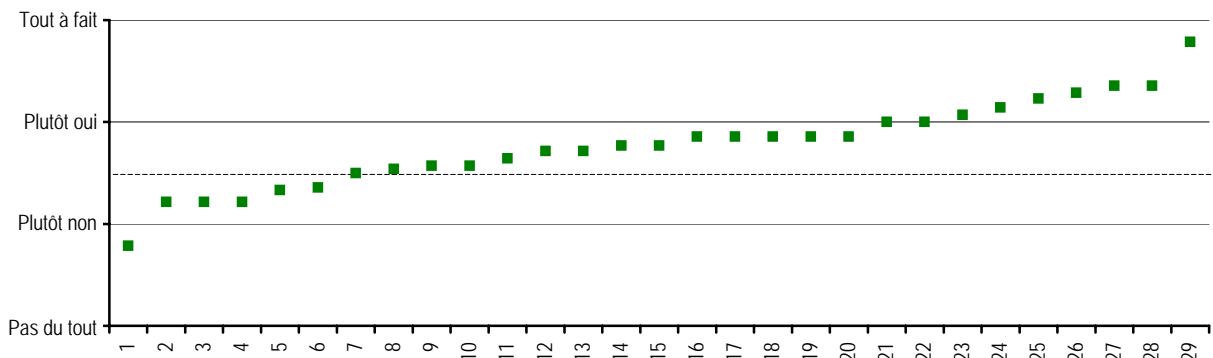


NR = Non réponse I = Incohérent

Moyenne des appréciations par question



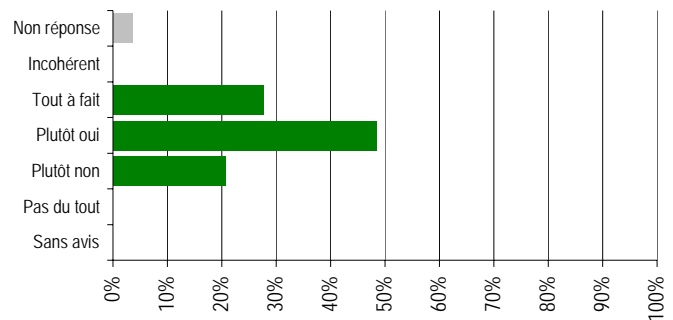
Moyenne ordonnée des appréciations par questionnaire



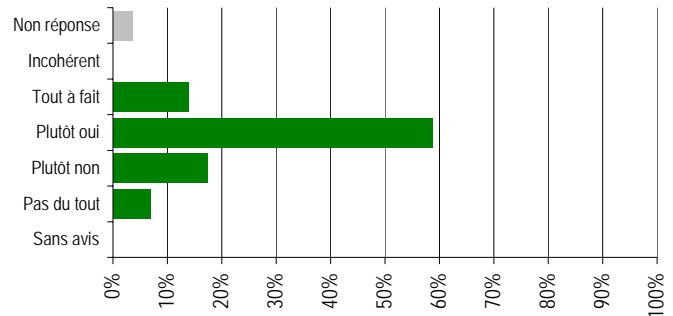
Réponses aux questions

1 - En début d'année universitaire, avez-vous été suffisamment informé par les enseignants sur :

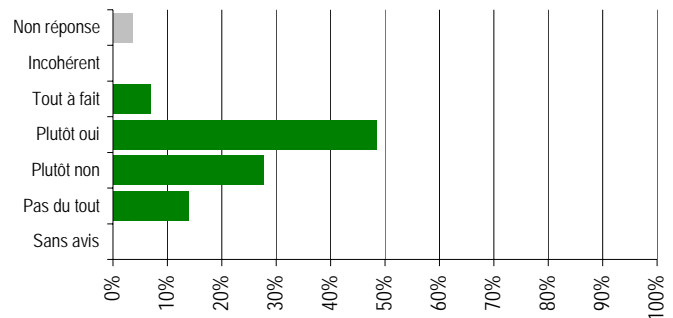
a - les objectifs de la formation ?



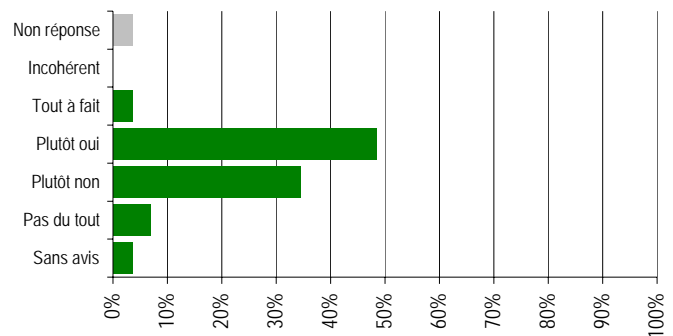
b - son organisation ?



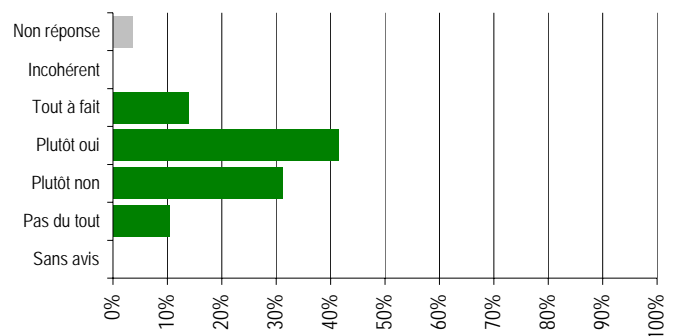
c - les modalités du contrôle des connaissances ?



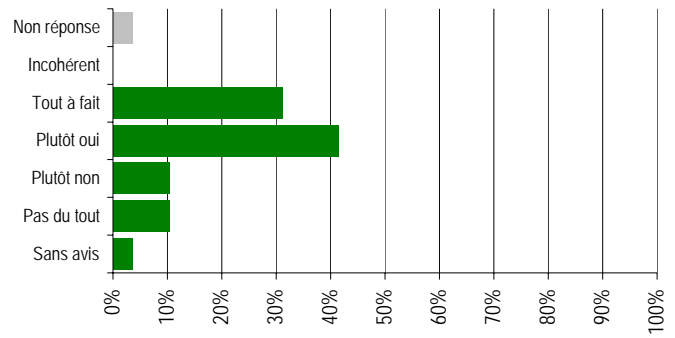
2 - La cohérence entre les UE (unités d'enseignement) de la formation vous paraît-elle satisfaisante ?



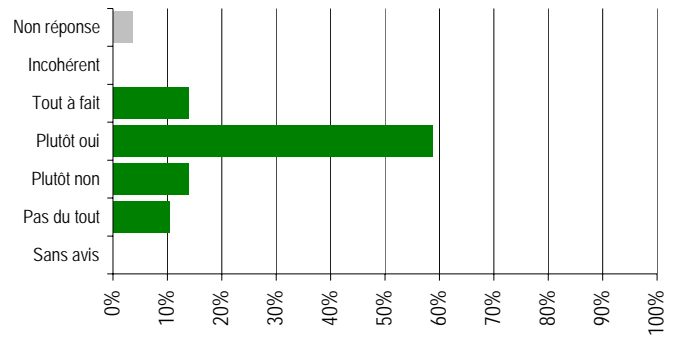
3 - Le contrôle des connaissances de cette formation vous paraît-il satisfaisant ?



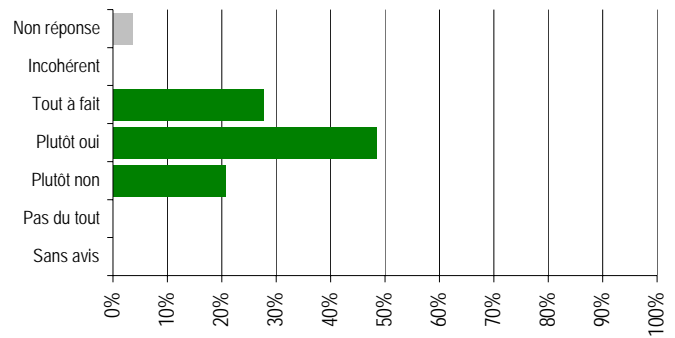
4 - Jugez-vous les interventions des professionnels utiles à votre formation ?



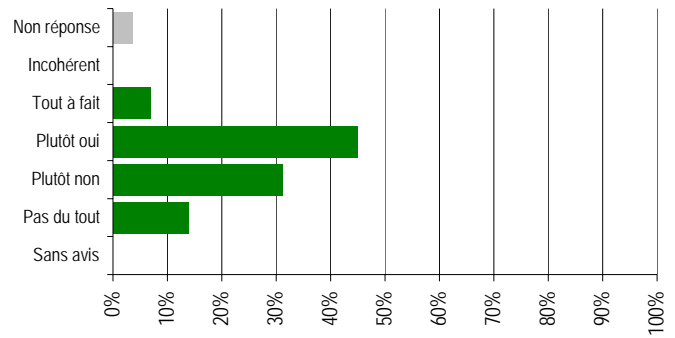
5 - Estimez-vous que le projet tutoré a constitué une expérience enrichissante ?



6 - Le stage vous a-t-il permis une bonne mise en pratique de la formation ?

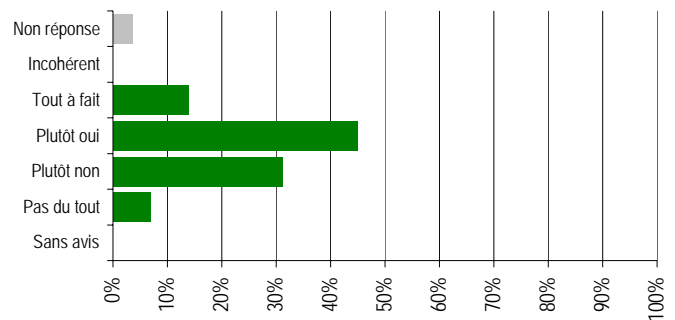


7 - L'environnement matériel de la formation vous paraît-il satisfaisant ?

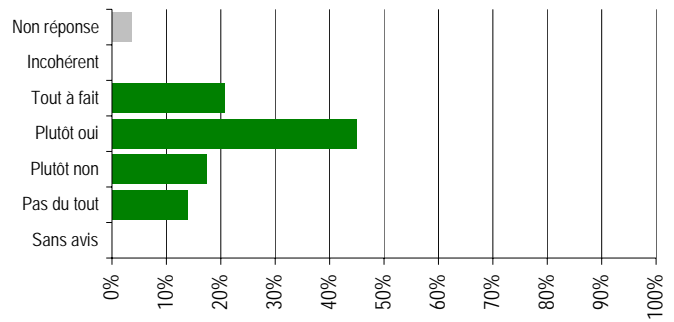


8 - Êtes-vous satisfait du dialogue avec :

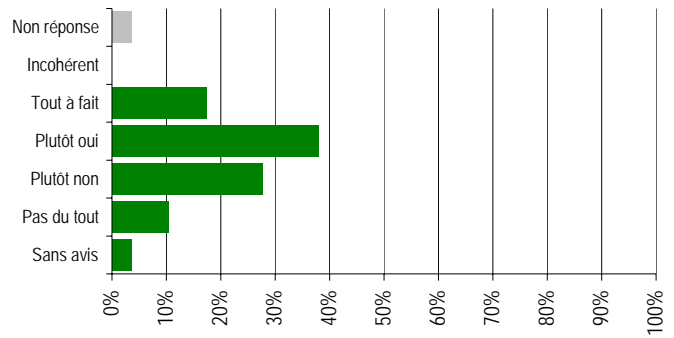
a - les enseignants de la formation ?



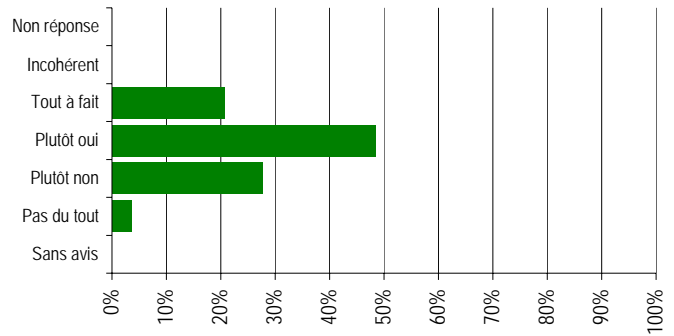
b - le secrétariat pédagogique ?



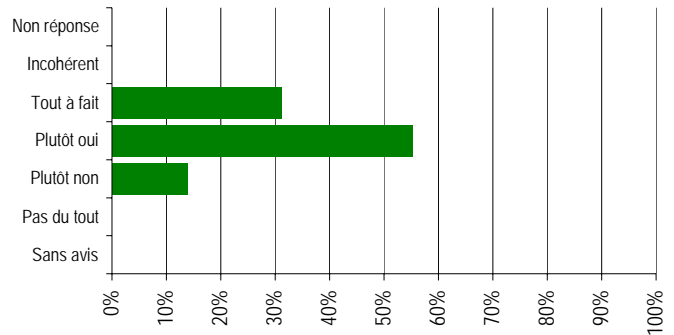
9 - Cette formation répond-elle à vos attentes ?



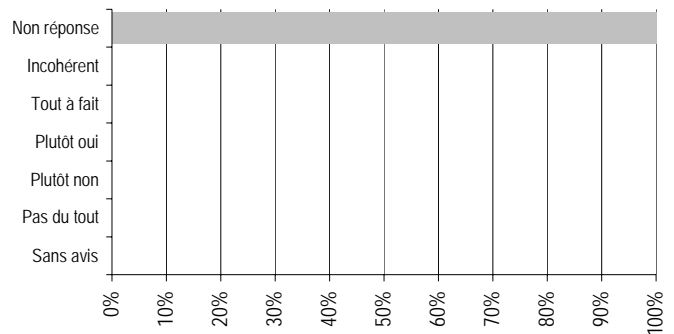
A - Question au choix



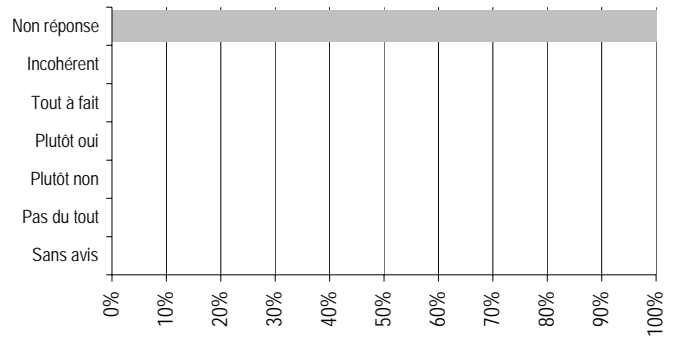
B - Question au choix



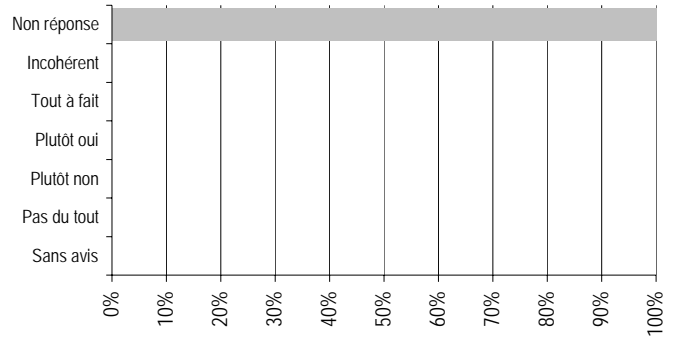
C - Question au choix



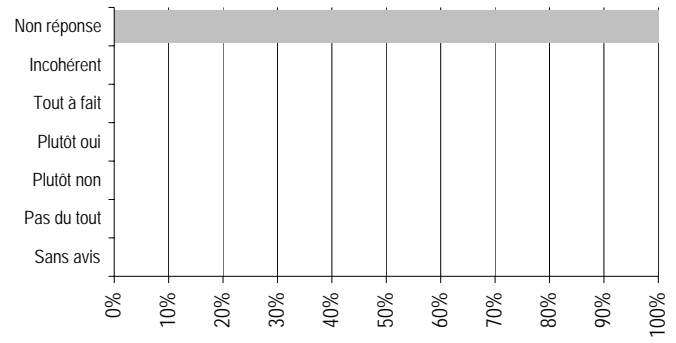
D - Question au choix



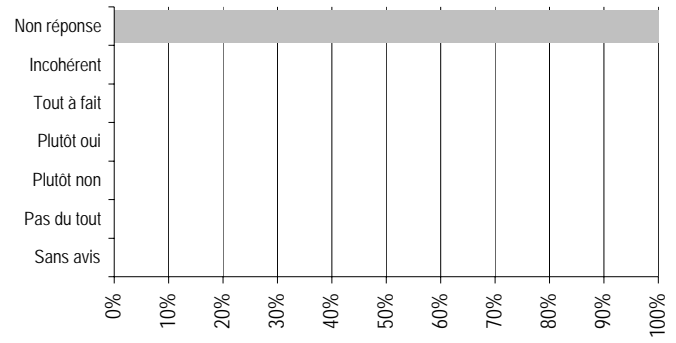
E - Question au choix



F - Question au choix



G - Question au choix



H - Question au choix

