

Date évaluation : 12/03/2008

UFR : SVT

Nombre de questionnaires : 92

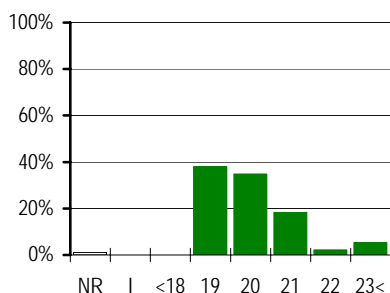
Etape : 3DSBG1(71) - L2 BIOLOGIE GENERALE ET SCIENCES DE LA TERRE ET DE L'UNIVERS

0

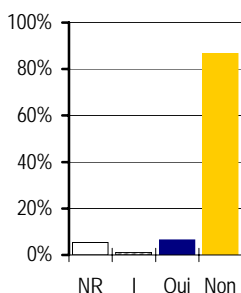
RL-F13-4

Caractéristiques de la population consultée

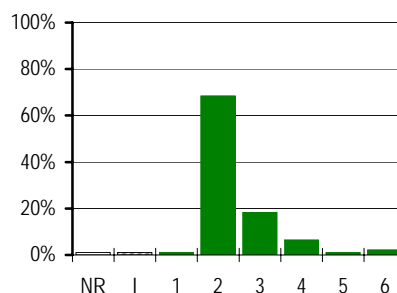
Âge des étudiants



Redoublants

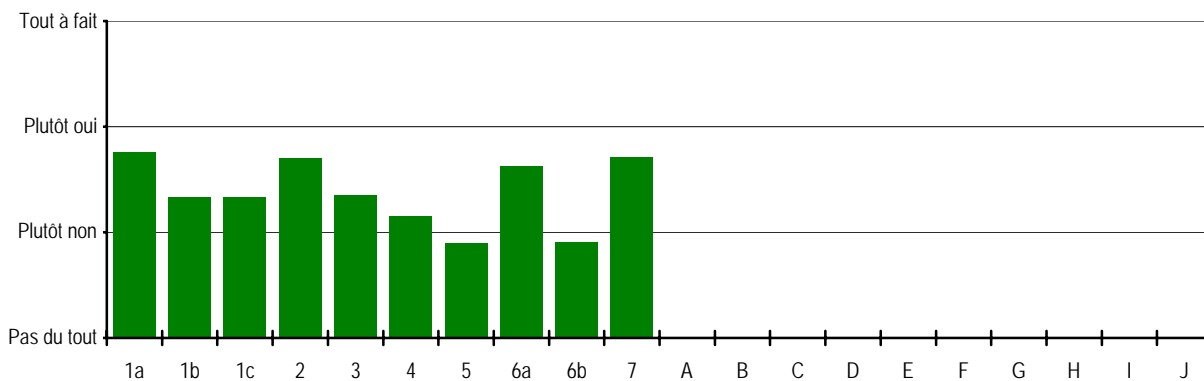


Nombre d'années post-Bac

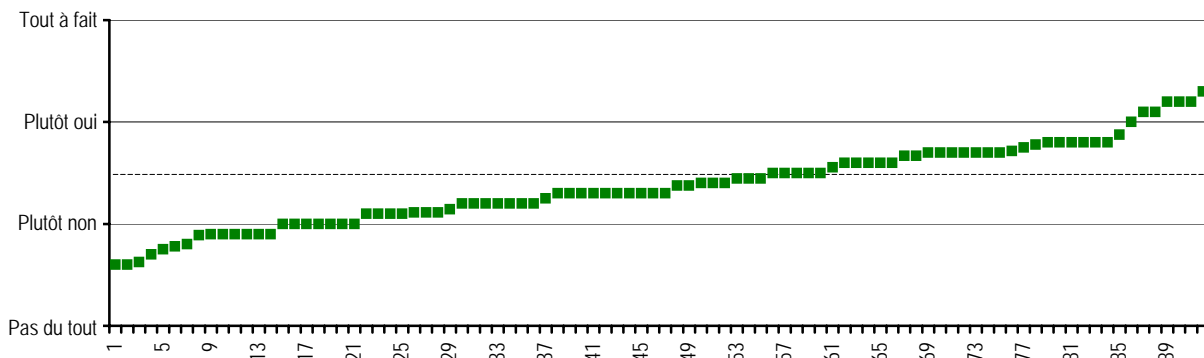


□ NR = Non réponse ▨ I = Incohérent

Moyenne des appréciations par question



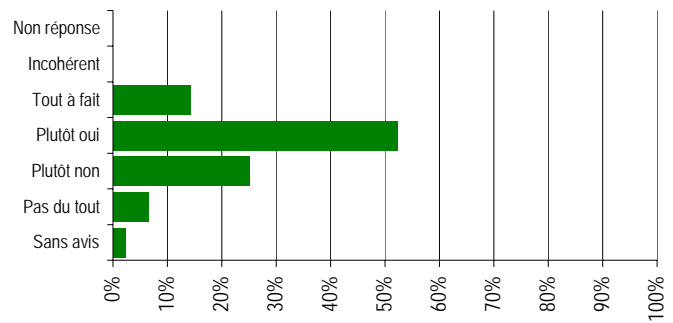
Moyenne ordonnée des appréciations par questionnaire



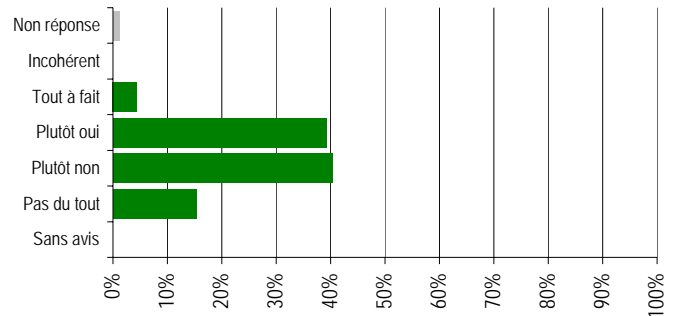
Réponses aux questions

1 - En début d'année universitaire, avez-vous été suffisamment informé par les enseignants sur :

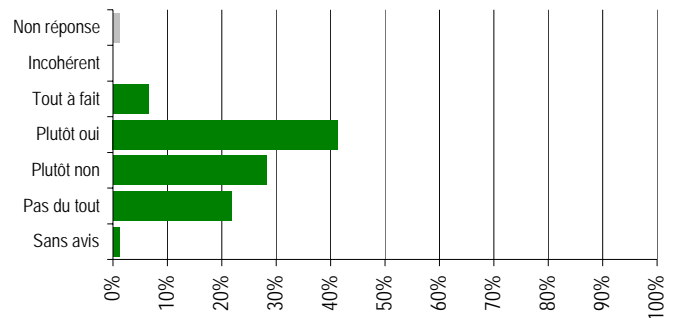
a - les objectifs de la formation ?



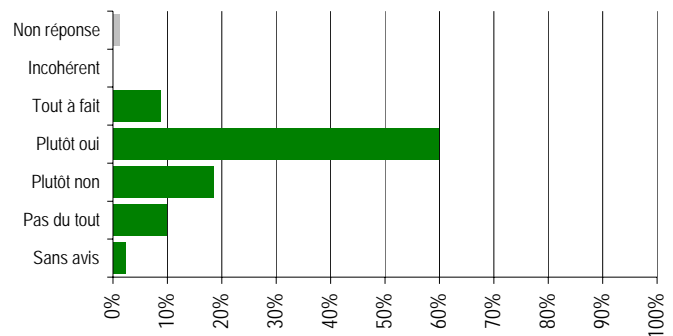
b - son organisation ?



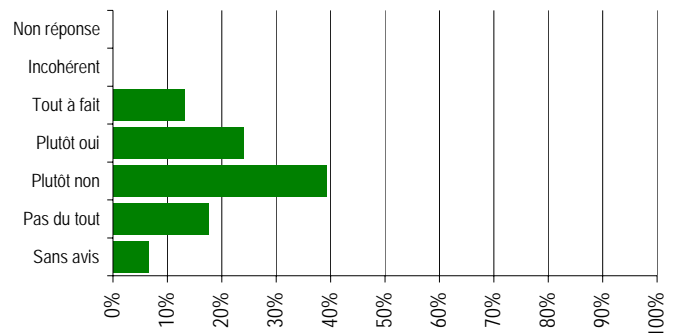
c - les modalités du contrôle des connaissances ?



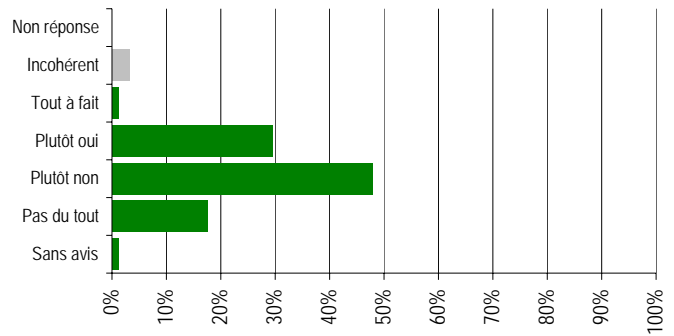
2 - La cohérence entre les UE (unités d'enseignement) de la formation vous paraît-elle satisfaisante ?



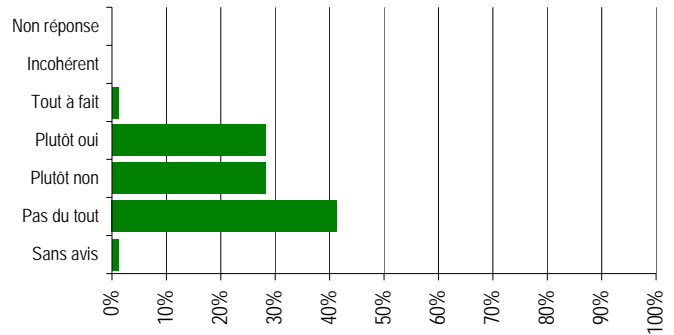
3 - Constatez-vous des redondances inutiles entre ces unités d'enseignements ?



4 - Le contrôle des connaissances de cette formation vous paraît-il satisfaisant ?

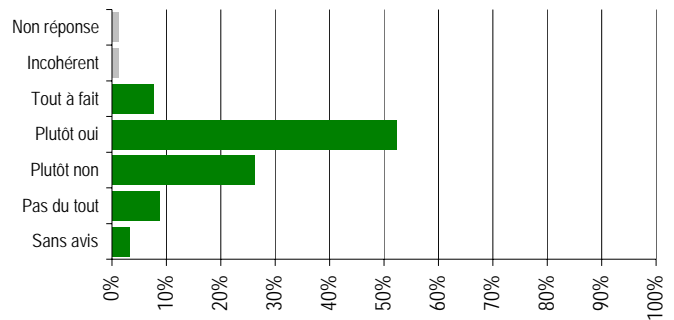


5 - L'environnement matériel de la formation vous paraît-il satisfaisant ?

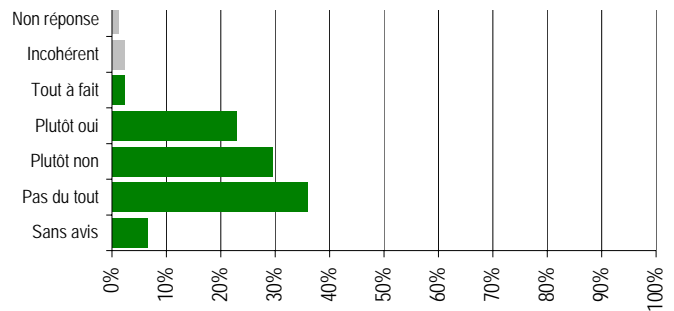


6 - Êtes-vous satisfait du dialogue avec :

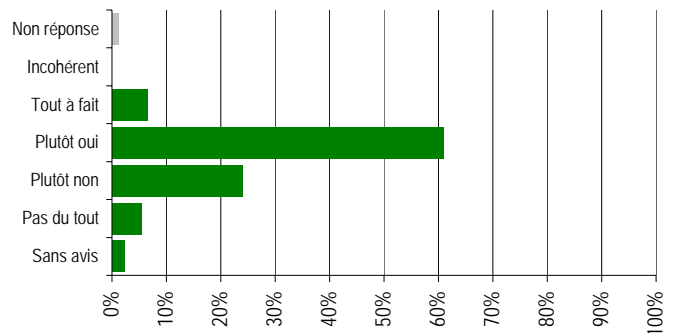
a - les enseignants de la formation ?



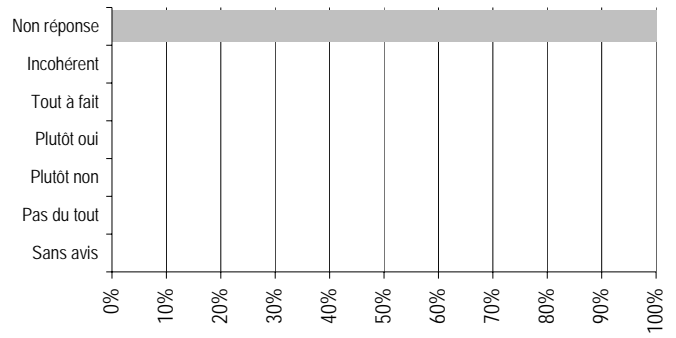
b - le secrétariat pédagogique ?



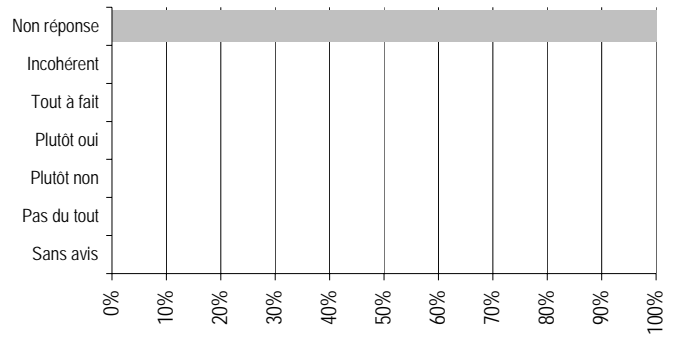
7 - Cette formation répond-elle à vos attentes ?



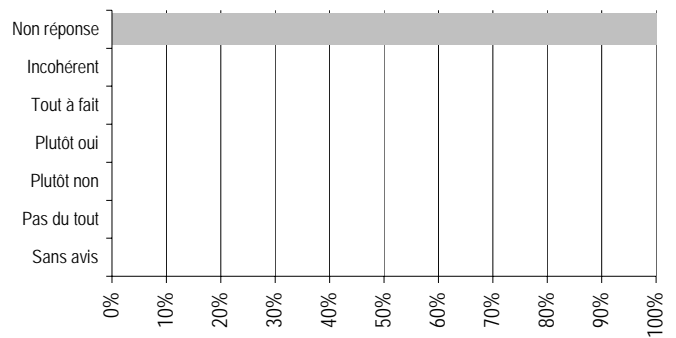
A - Question au choix



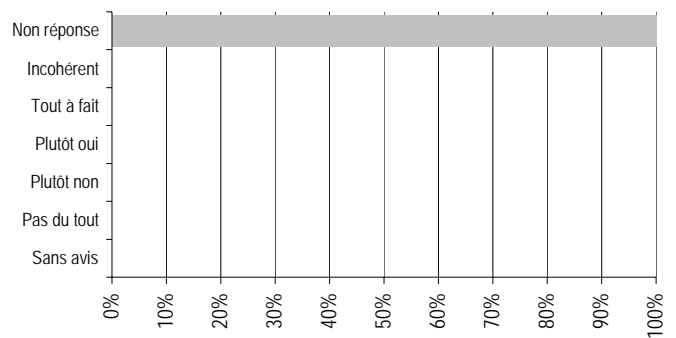
B - Question au choix



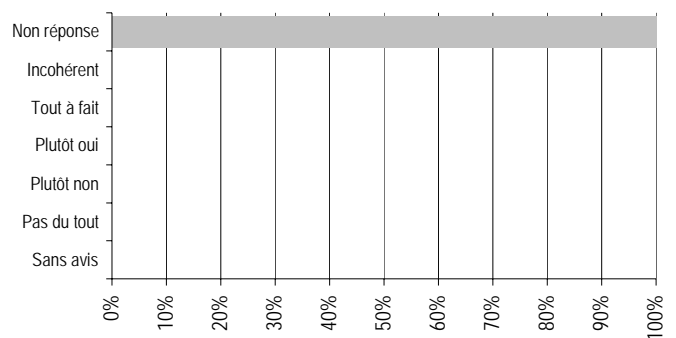
C - Question au choix



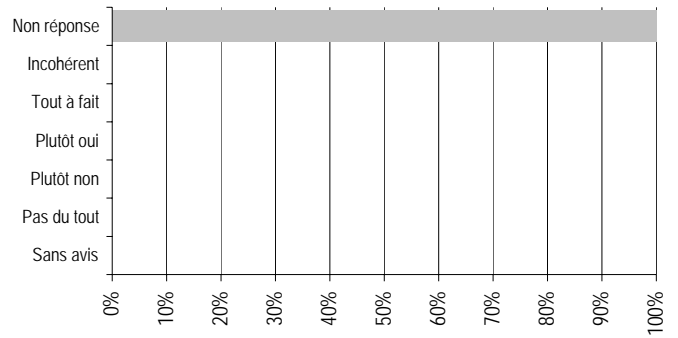
D - Question au choix



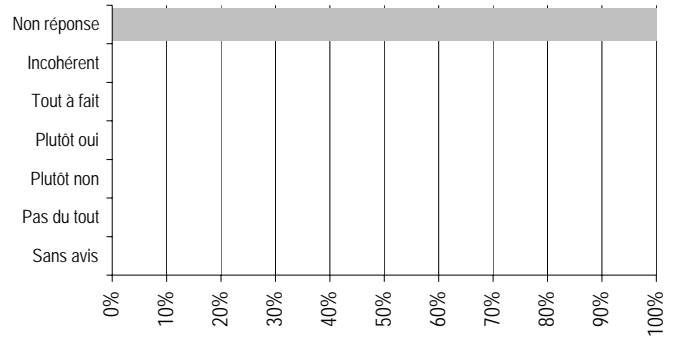
E - Question au choix



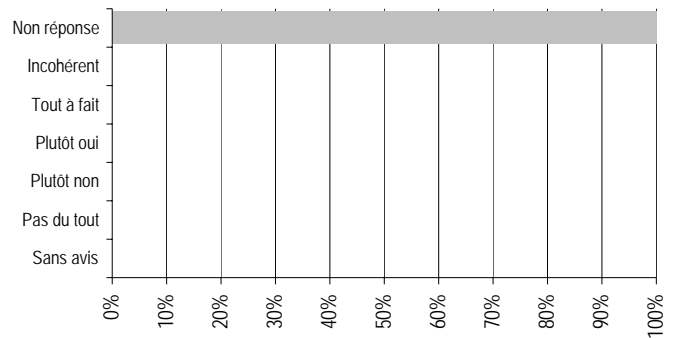
F - Question au choix



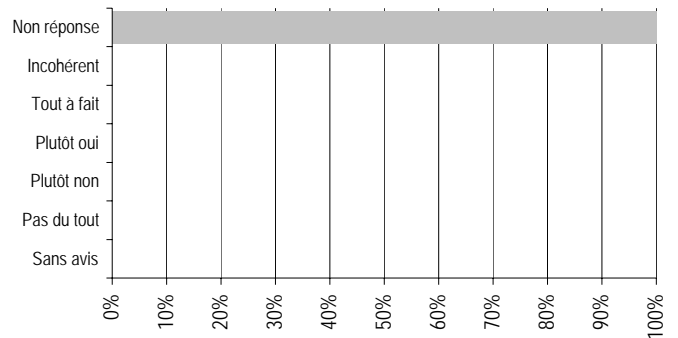
G - Question au choix



H - Question au choix



I - Question au choix



J - Question au choix

