

Date évaluation : 22/01/2008

UFR : SVT

Etape : 3LBPO1(71) - L3 BIOLOGIE DES ORGANISMES, DES POPULATIONS ET DES ECOSYST.

Unité d'enseignement : 3L5EB2M - ECOLOGIE ET BIOLOGIE QUANTITATIVE

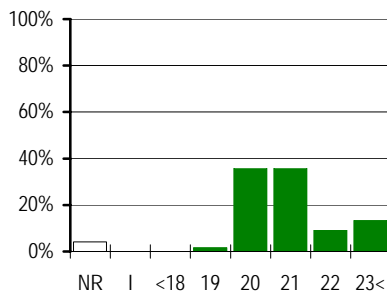
Nombre de questionnaires : 120

0

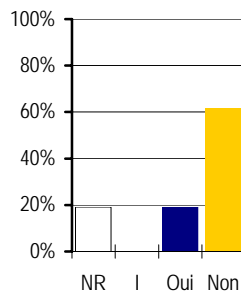
RL-UE-4

### Caractéristiques de la population consultée

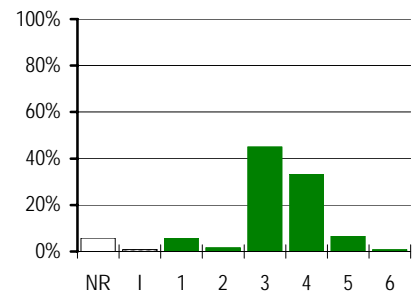
**Âge des étudiants**



**Redoublants**

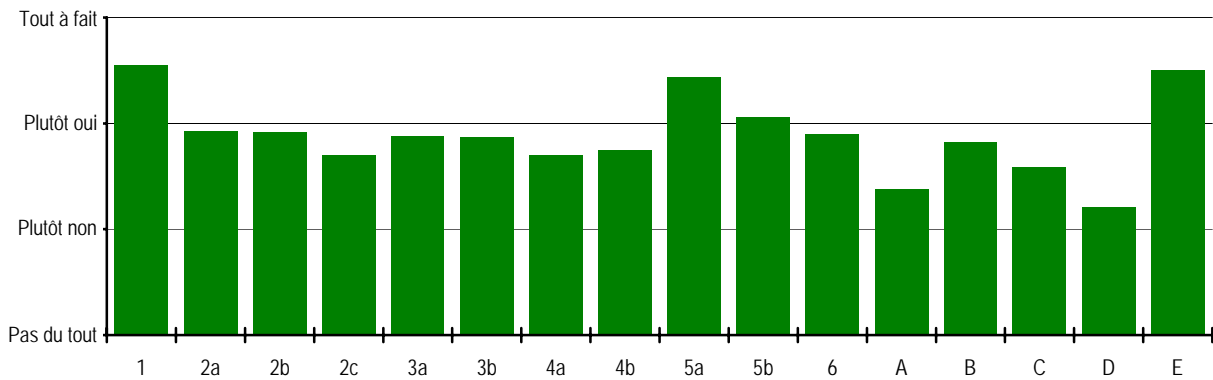


**Nombre d'années post-Bac**

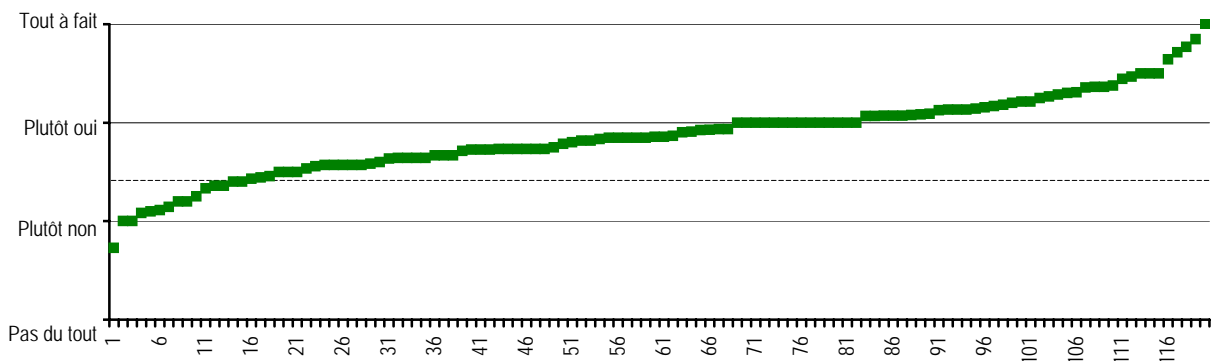


□ NR = Non réponse    ▨ I = Incohérent

### Moyenne des appréciations par question

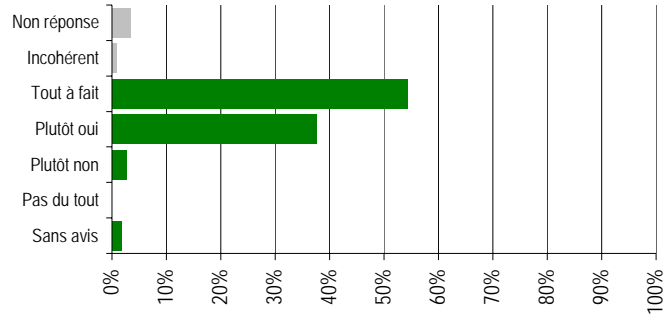


### Moyenne ordonnée des appréciations par questionnaire



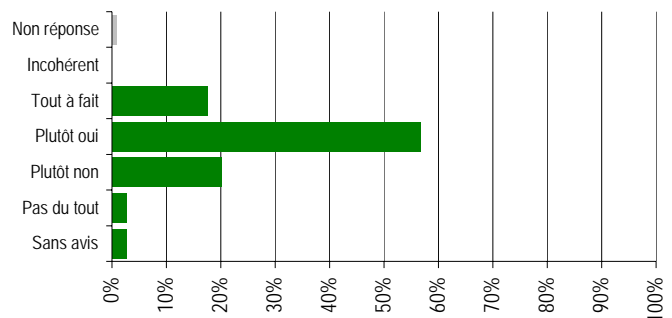
## Réponses aux questions

**1 - Cette unité d'enseignement vous paraît-elle s'intégrer logiquement dans l'orientation générale de la formation ?**

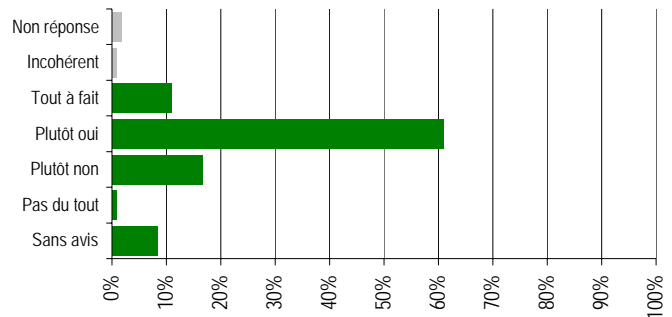


**2 - Les différents enseignements de l'unité vous paraissent-ils satisfaisants du point de vue :**

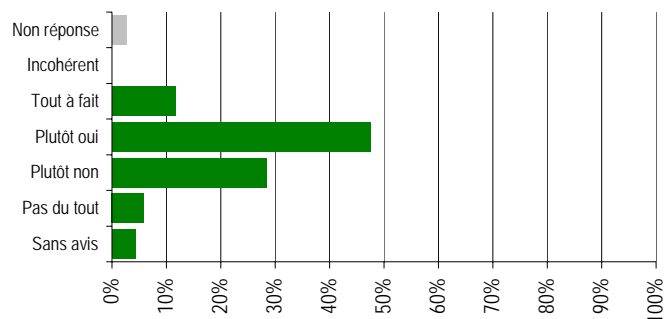
a - de leur contenu ?



b - du niveau d'exigence des enseignants ?

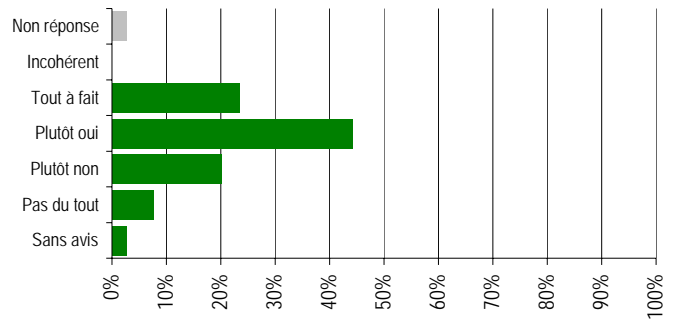


c - de la cohérence globale de l'unité d'enseignement ?

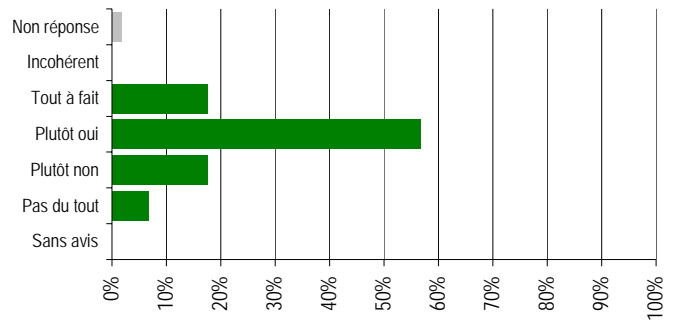


### 3 - L'emploi du temps de l'unité d'enseignement vous paraît-il satisfaisant par rapport :

a - à l'organisation générale ?

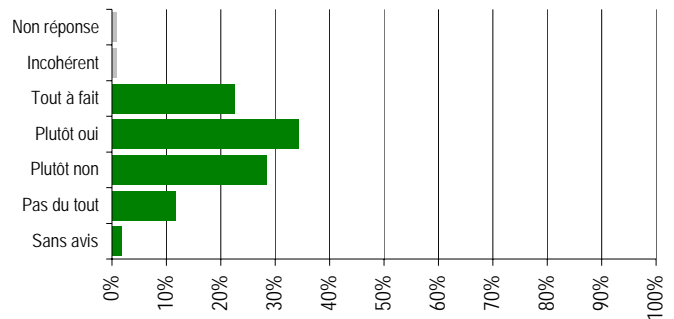


b - à l'imbrication des différents types d'enseignement (cours, TD, TP, ...) ?

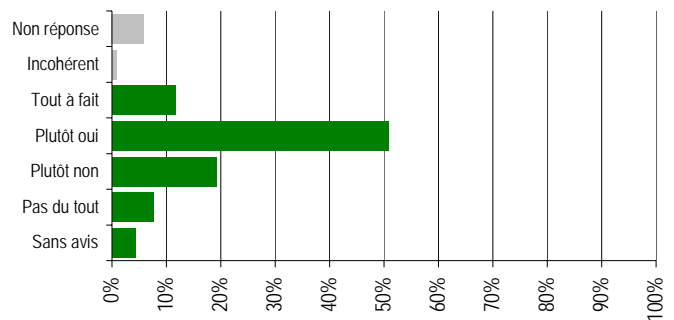


### 4 - Par rapport au contrôle des connaissances :

a - votre information sur les modalités du contrôle vous paraît-elle satisfaisante ?

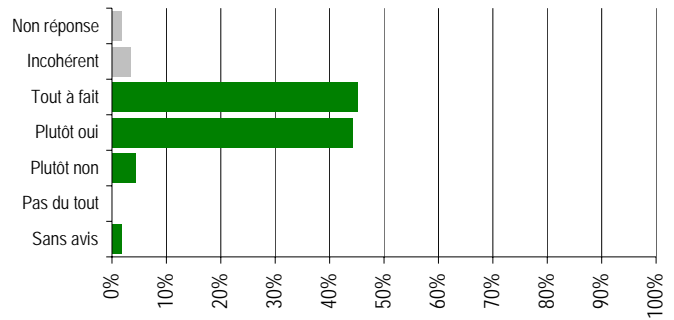


b - le contenu des épreuves vous paraît-il adapté aux enseignements ?

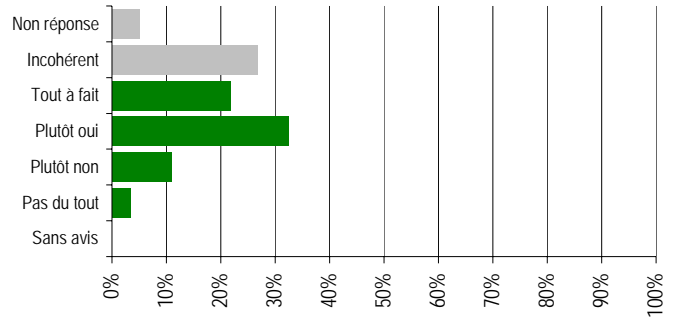


## 5 - L'effectif du groupe vous paraît-il satisfaisant :

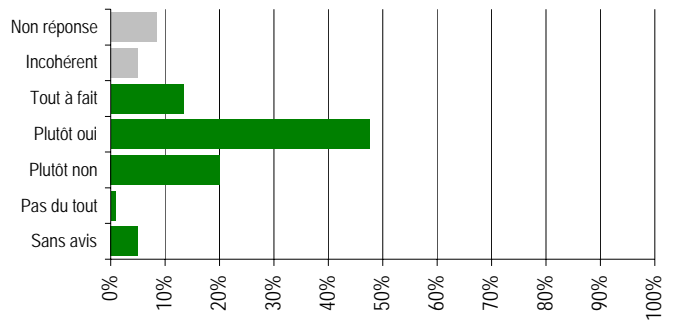
a - en cours ?



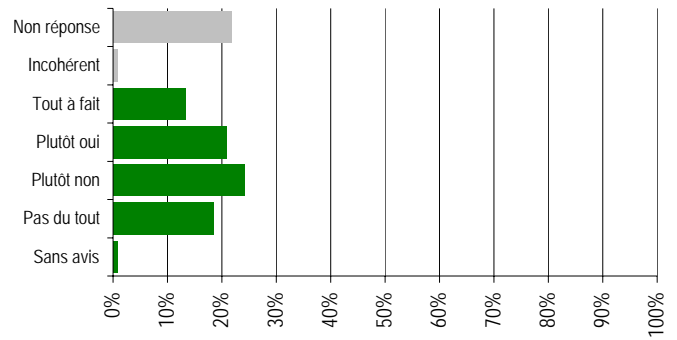
b - en TD/TP ?



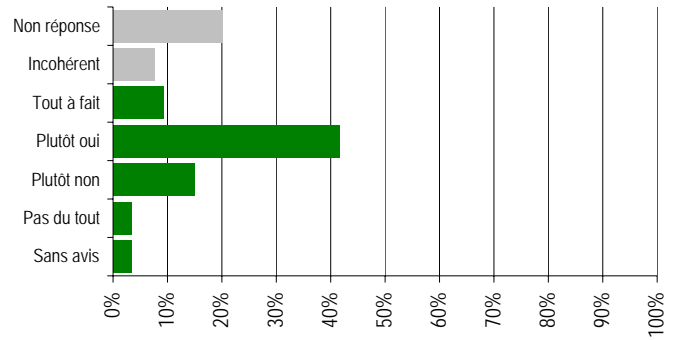
## 6 - Diriez-vous que vous êtes satisfait de l'unité d'enseignement ?



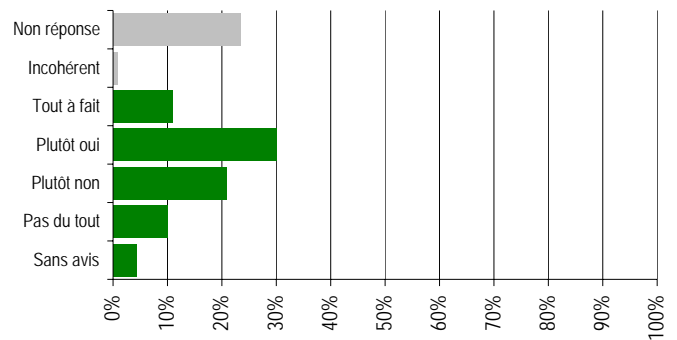
**A - Question au choix**



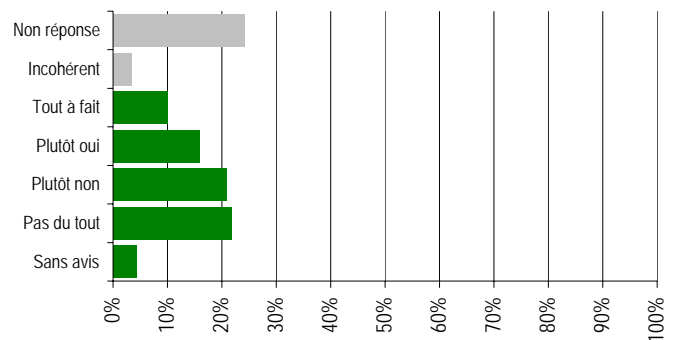
**B - Question au choix**



**C - Question au choix**



**D - Question au choix**



**E - Question au choix**

