

Date évaluation : 19/04/2013

UFR : APS

Etape : SLPAS1(111) - L3 F2SMH ACTIVITE PHYSIQUE ADAPTEE ET SANTE

Unité d'enseignement : SL6PASEM - PREPARATION ET SUIVI DE STAGE

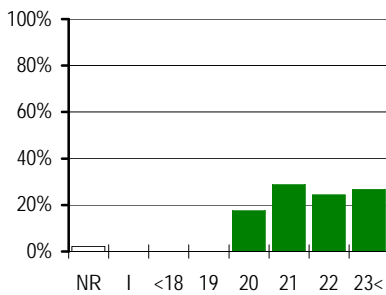
Nombre de questionnaires : 45

0

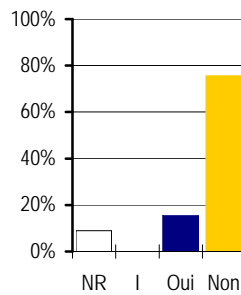
RL-UE-5

Caractéristiques de la population consultée

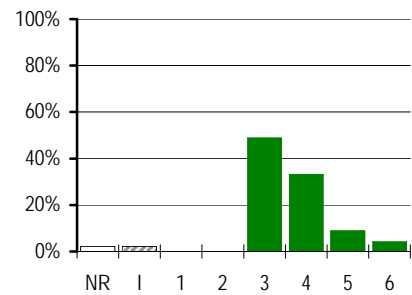
Âge des étudiants



Redoublants

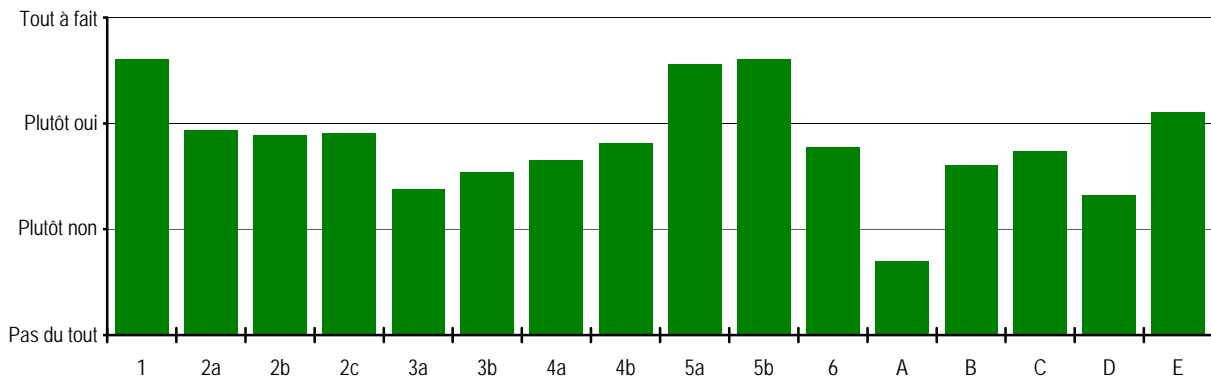


Nombre d'années post-Bac

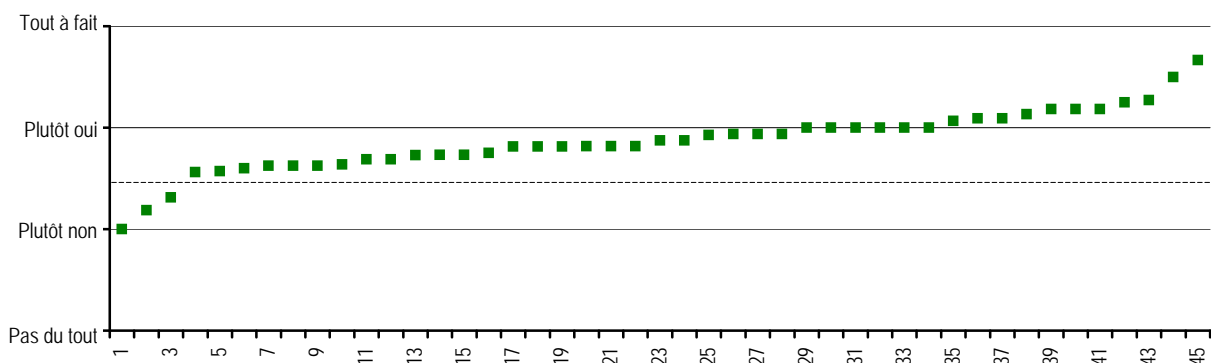


□ NR = Non réponse ▨ I = Incohérent

Moyenne des appréciations par question

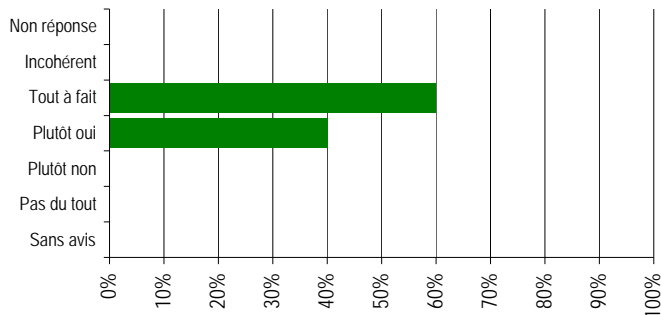


Moyenne ordonnée des appréciations par questionnaire



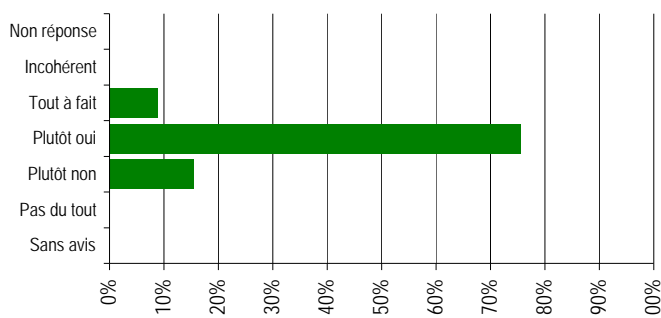
Réponses aux questions

1 - Cette unité d'enseignement vous paraît-elle s'intégrer logiquement dans l'orientation générale de la formation ?

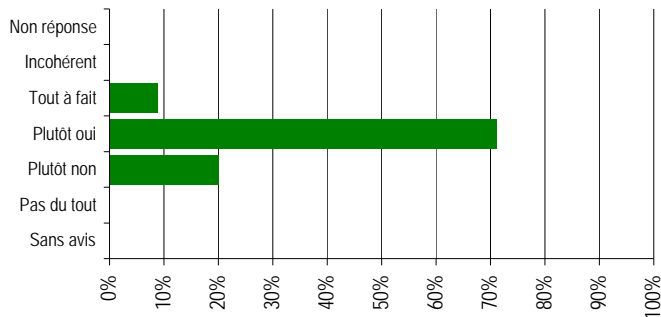


2 - Les différents enseignements de l'unité vous paraissent-ils satisfaisants du point de vue :

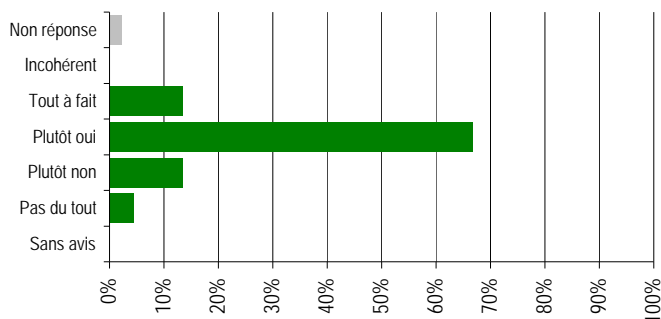
a - de leur contenu ?



b - du niveau d'exigence des enseignants ?

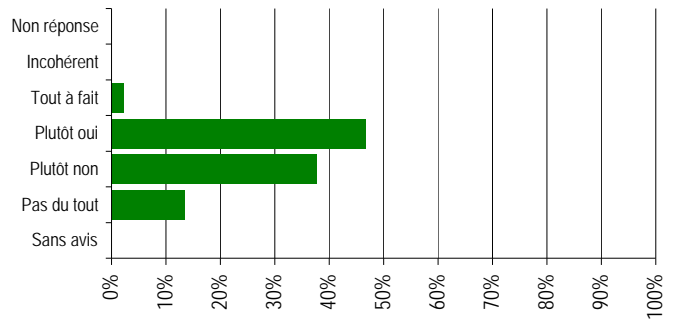


c - de la cohérence globale de l'unité d'enseignement ?

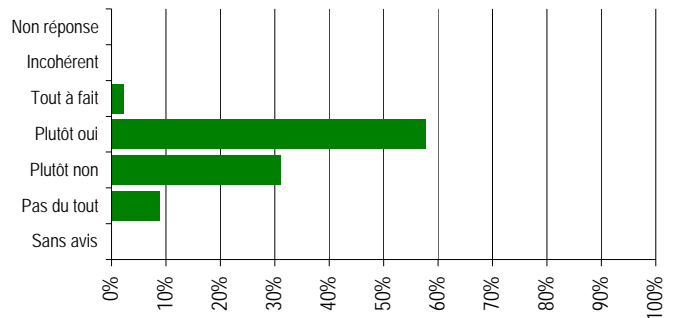


3 - L'emploi du temps de l'unité d'enseignement vous paraît-il satisfaisant par rapport :

a - à l'organisation générale ?

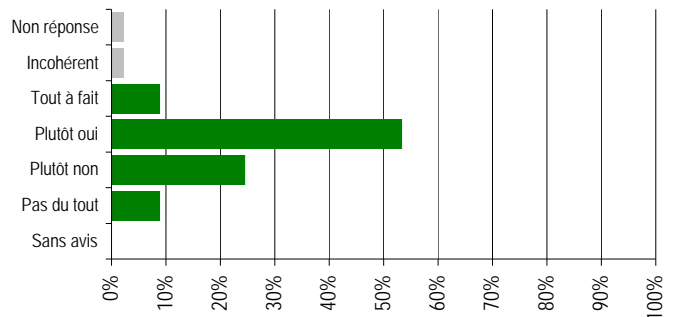


b - à l'imbrication des différents types d'enseignement (cours, TD, TP, ...) ?

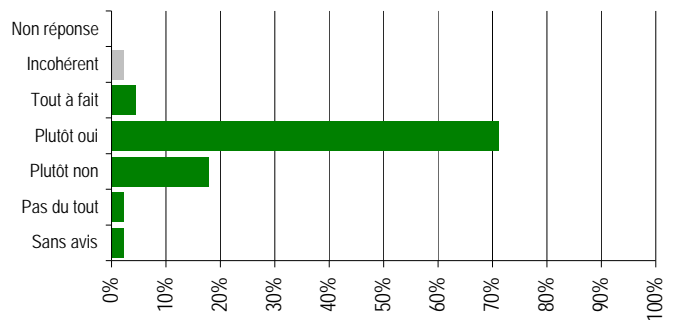


4 - Par rapport au contrôle des connaissances :

a - votre information sur les modalités du contrôle vous paraît-elle satisfaisante ?

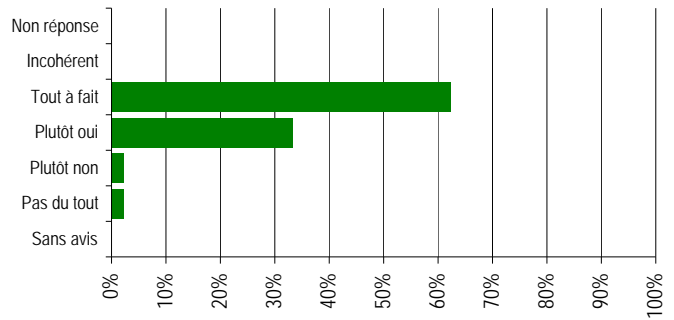


b - le contenu des épreuves vous paraît-il adapté aux enseignements ?

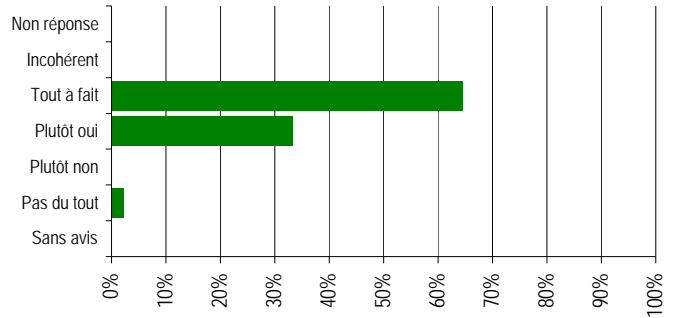


5 - L'effectif du groupe vous paraît-il satisfaisant :

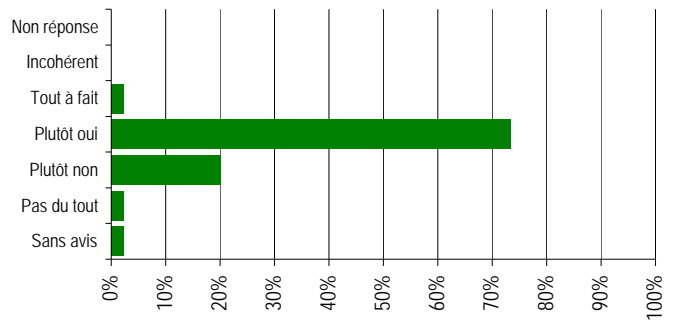
a - en cours ?



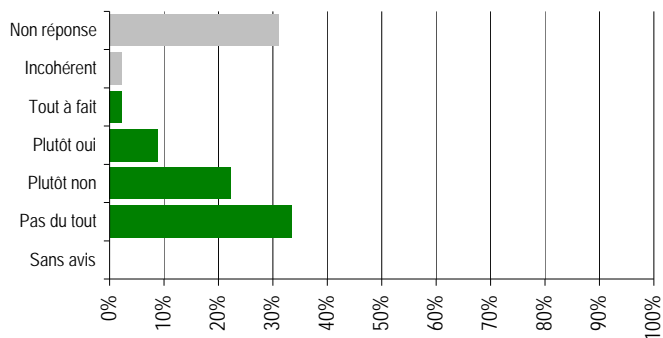
b - en TD/TP ?



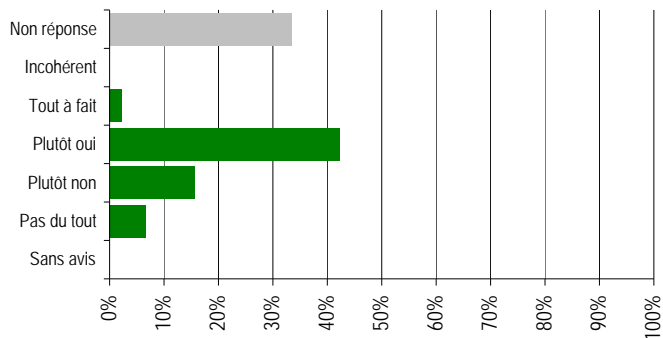
6 - Diriez-vous que vous êtes satisfait de l'unité d'enseignement ?



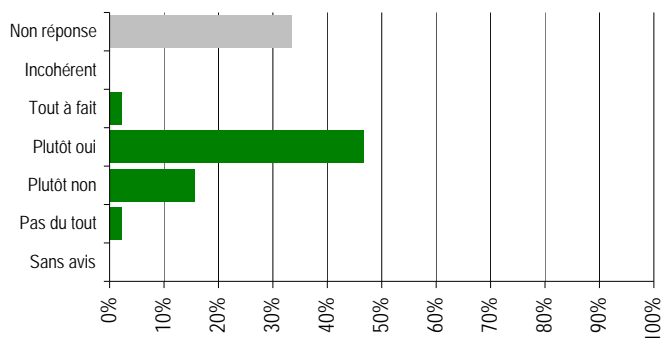
A - Question au choix



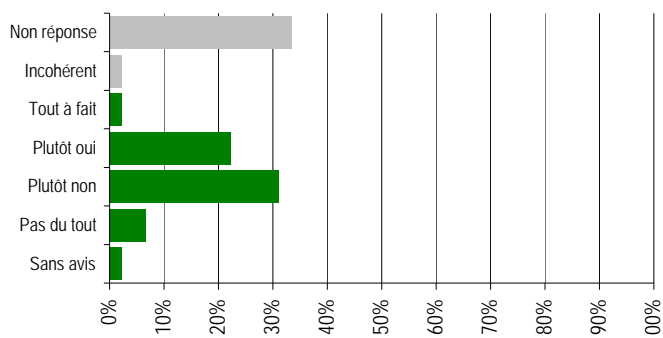
B - Question au choix



C - Question au choix



D - Question au choix



E - Question au choix

