

Date évaluation : 11/12/2012

UFR : FSI

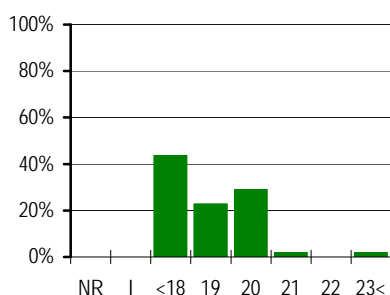
Nombre de questionnaires : 48

Etape : EDDST1(111) - L1 SCIENCES, TECHNOLOGIES, SANTE  
 Portail SN - Section P2B

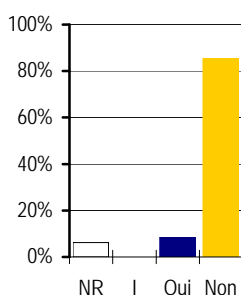
RL-F14-5

## Caractéristiques de la population consultée

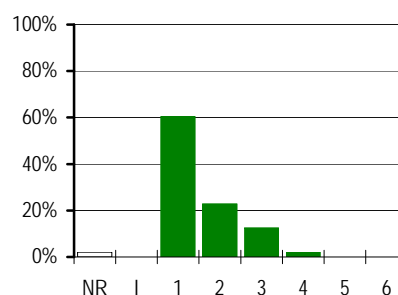
**Âge des étudiants**



**Redoublants**

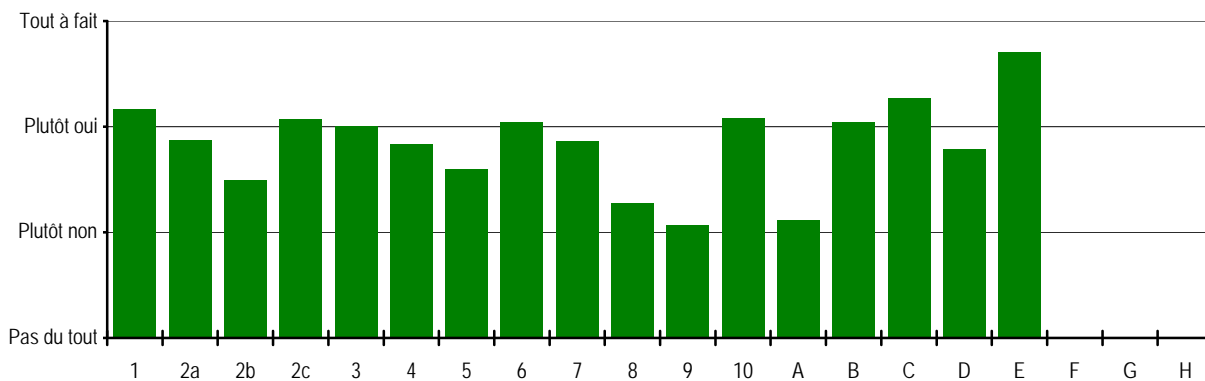


**Nombre d'années post-Bac**

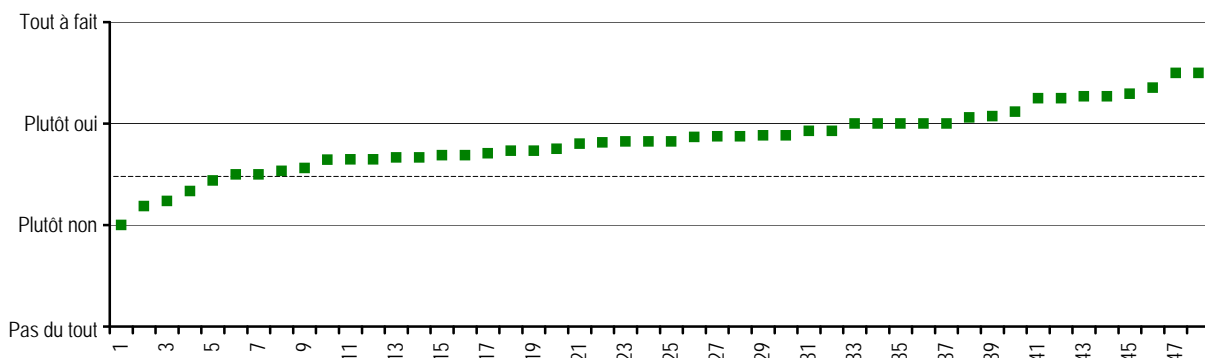


NR = Non réponse    I = Incohérent

## Moyenne des appréciations par question

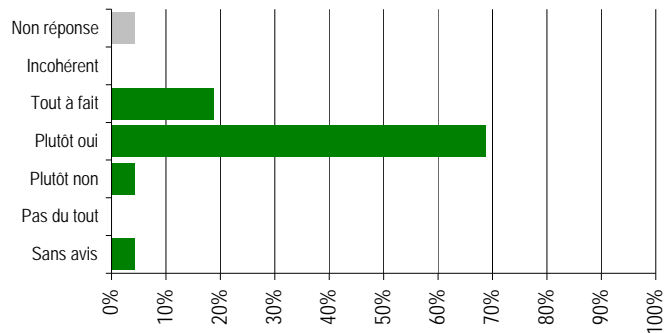


## Moyenne ordonnée des appréciations par questionnaire



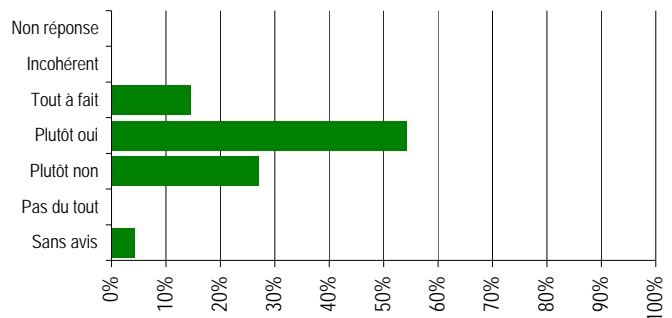
## Réponses aux questions

### 1 - La formation répond globalement à vos attentes.

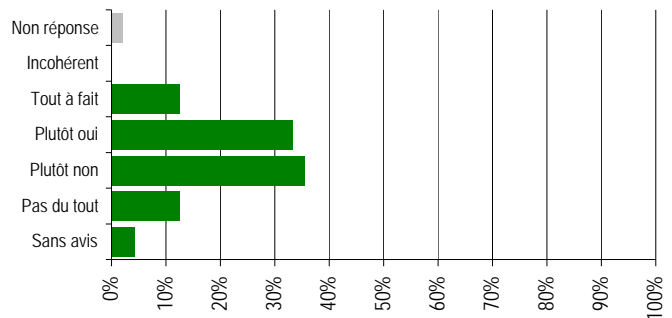


### 2 - En début d'année universitaire, vous avez été suffisamment informé par les enseignants sur :

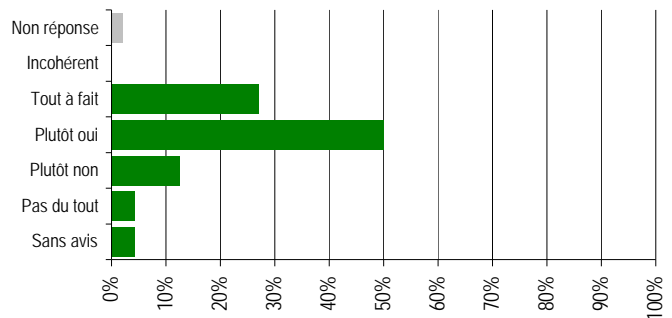
#### a - les objectifs de la formation



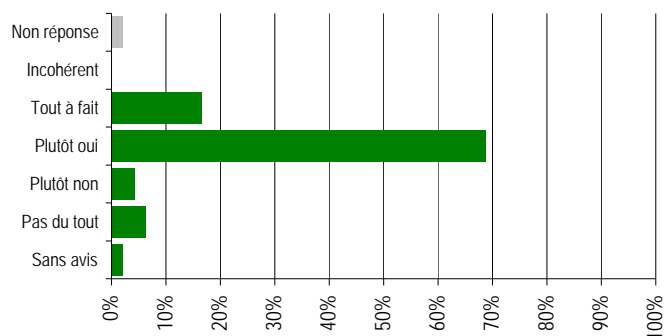
#### b - son organisation



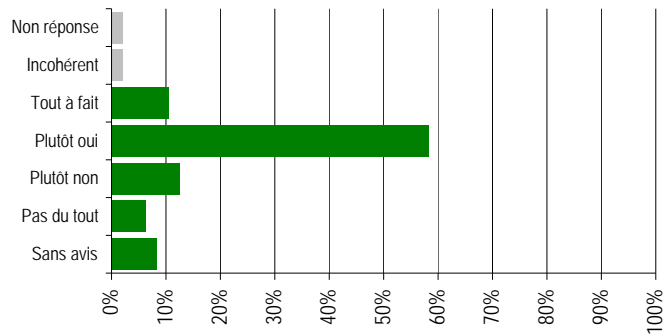
#### c - les modalités du contrôle des connaissances



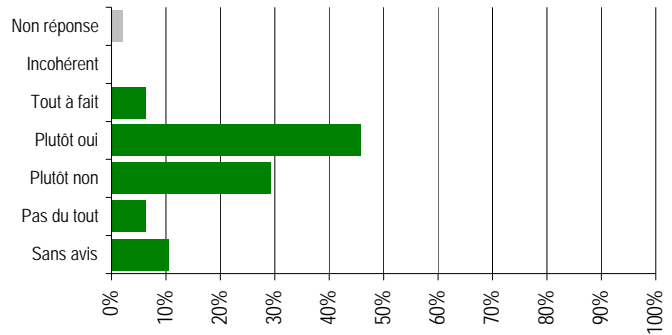
### 3 - Les différents enseignements de cette formation vous paraissent constituer un ensemble cohérent.



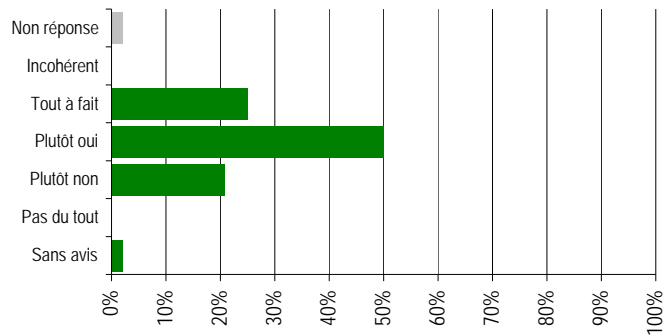
**4 - Le degré de difficulté des différents enseignements vous semble adapté à votre niveau.**



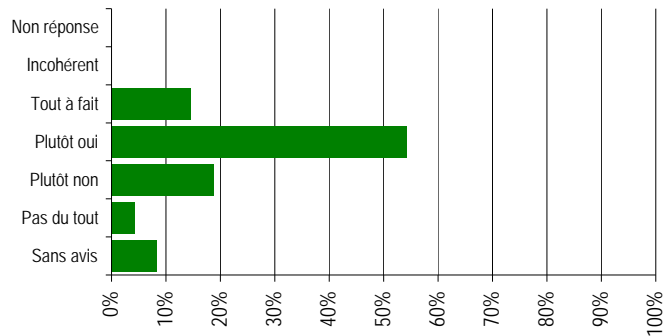
**5 - Les dispositifs d'aide à l'apprentissage proposés dans la formation (tels que soutien, colles, ressources en ligne) vous semblent bien adaptés à vos besoins.**



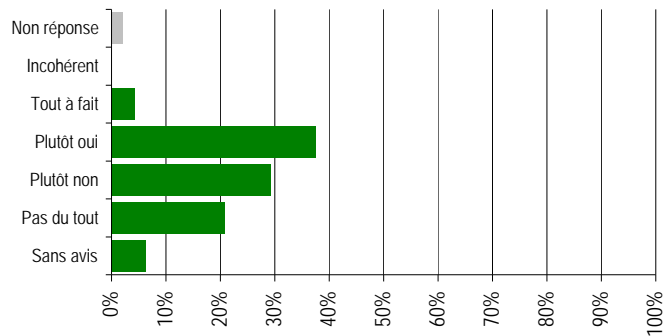
**6 - Le contrôle des connaissances de cette formation vous paraît satisfaisant.**



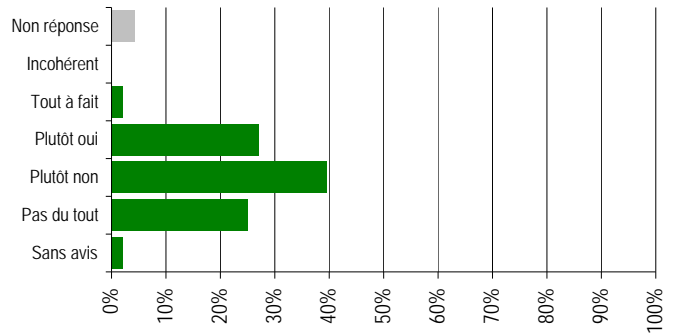
**7 - Le dialogue avec les enseignants de la formation vous semble satisfaisant.**



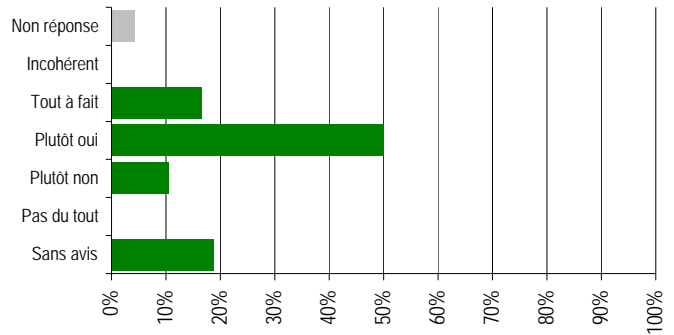
**8 - L'environnement matériel (bâtiments, salles, équipements) de la formation vous paraît satisfaisant.**



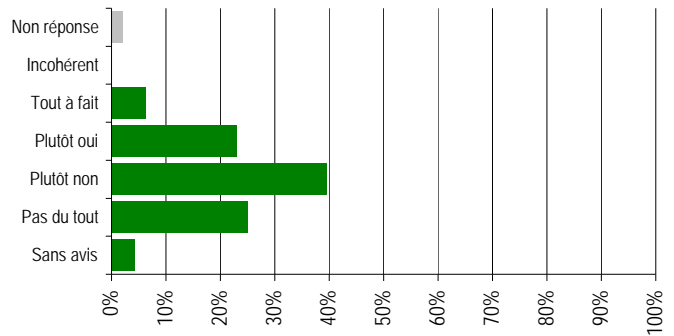
**9 - L'information au quotidien (emploi du temps, notes, etc.) vous semble claire et accessible.**



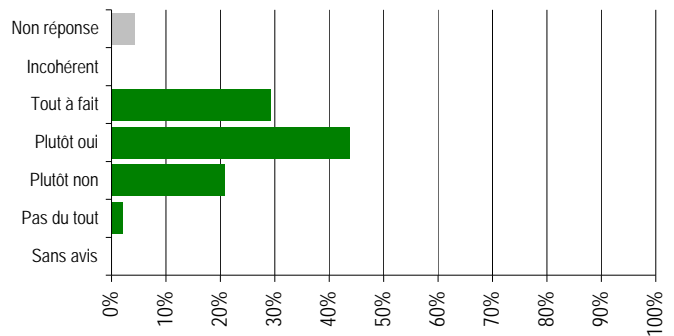
**10 - Vous recommanderiez cette formation à d'autres étudiants.**



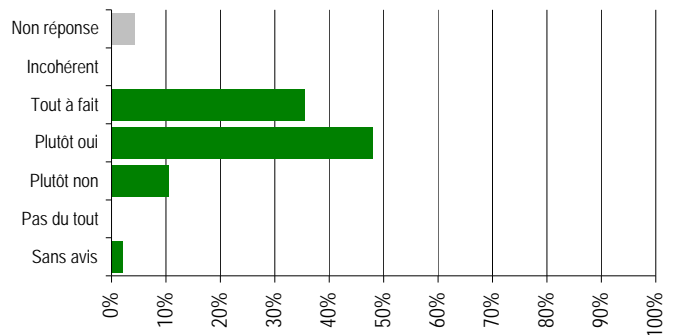
**A - Question de l'équipe pédagogique**



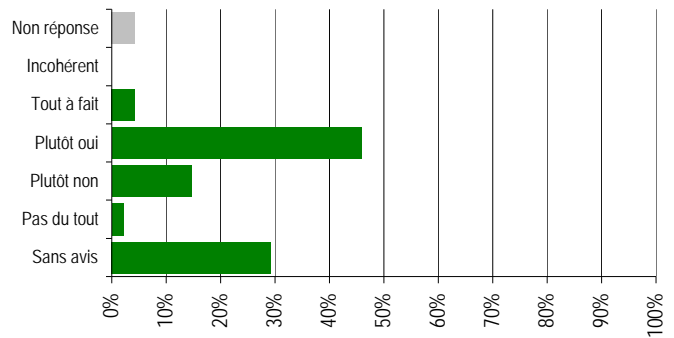
**B - Question de l'équipe pédagogique**



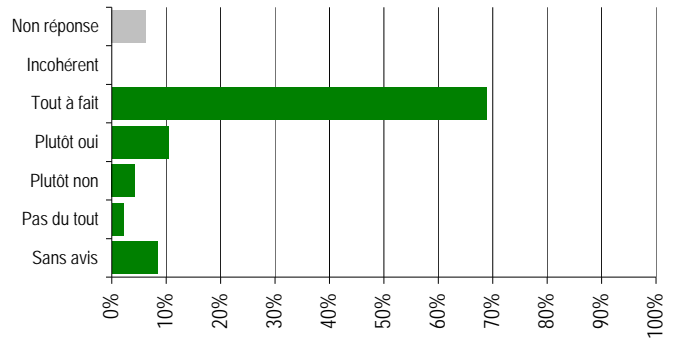
**C - Question de l'équipe pédagogique**



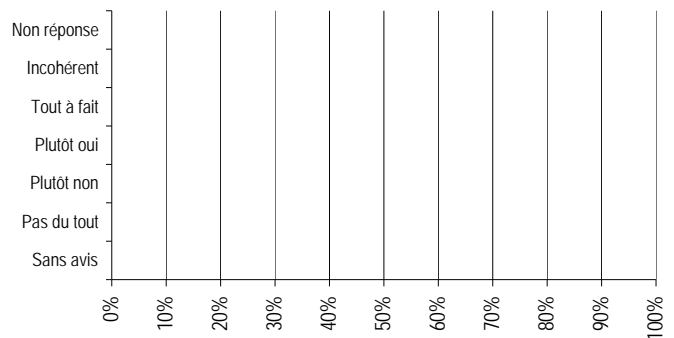
### D - Question de l'équipe pédagogique



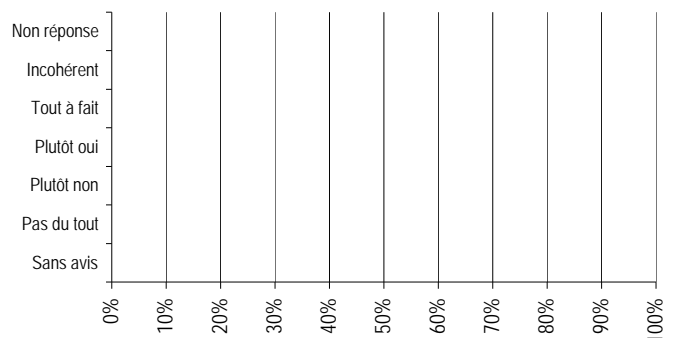
### E - Question de l'équipe pédagogique



### F - Question de l'équipe pédagogique



### G - Question de l'équipe pédagogique



### H - Question de l'équipe pédagogique

