

Date évaluation : 19/03/2012

UFR : RAN

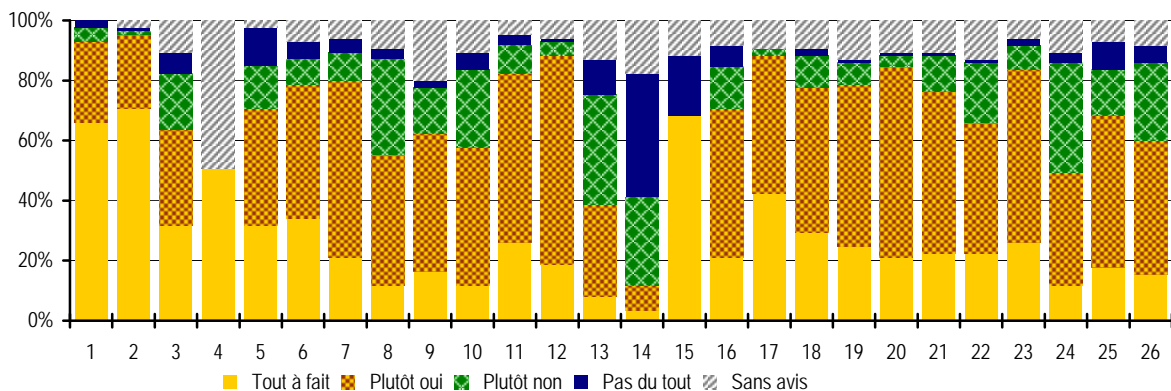
Etape : ROMGS4(11)

Unité d'enseignement : Module 7 : maladies transmissibles

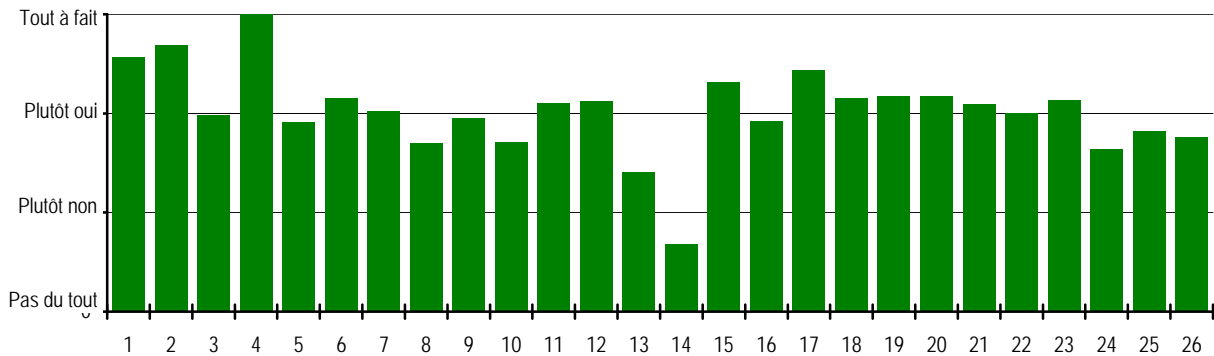
Nombre de questionnaires : 85

Cette évaluation a exceptionnellement été réalisée avec un questionnaire spécifique (voir page 2)

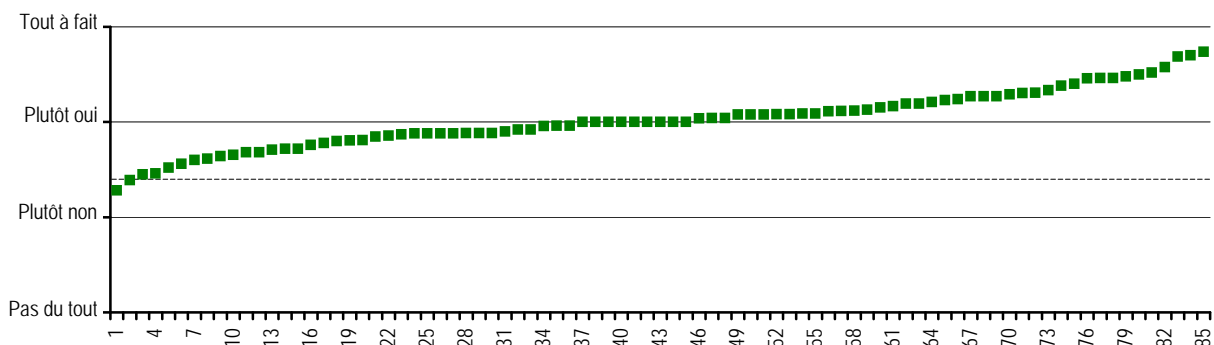
Distribution des appréciations par question



Moyenne des appréciations par question



Moyenne ordonnée des appréciations par questionnaire



Faculté de médecine de Toulouse Rangueil
Évaluation du module 7 "Maladies transmissibles" - Pr Massip

À l'occasion de la conférence préparatoire à l'ECN du 19 mars 2012

Le but de cette enquête est de nous donner des éléments d'appréciation de la qualité des enseignements module par module pour en tirer de possibles améliorations.

Les réponses sont anonymes.

L'expression de votre appréciation aux questions ci-dessous est à porter dans la feuille de marque habituelle utilisée pour les QCM.

Pour chaque question, veuillez cocher l'une des 4 cases suivantes :

A = Tout à fait, B = Plutôt oui, C = Plutôt non, D = Pas du tout

Vous pouvez ajouter un commentaire libre de 5 lignes maximum au dos de la feuille de marque sur la partie supérieure, afin de ne pas gêner la lecture par transparence réservée aux cases de réponse

Questions

Planning de l'enseignement du module

1. est clairement annoncé en début de quadrimestre
2. est facilement accessible sur le site medecine.ups-tlse.fr
3. renvoie à la documentation pédagogique disponible sur le site de la faculté
4. si vous n'avez pas participé à la moitié des enseignements en amphithéâtre, *cochez la case A*

Environnement matériel

5. les locaux sont adaptés
6. le matériel pédagogique informatique et vidéo est conforme à votre attente

Forme et le fond de l'enseignement

7. les horaires et les intervenants ont été ceux annoncés
8. en début de chaque cours les objectifs de formation sont annoncés
9. la documentation et supports pédagogiques conseillés ou disponibles sur le site sont complémentaires de ceux utilisés en cours
10. la documentation et supports pédagogiques fournis sont conformes à vos attentes
11. les enseignements de ce module s'intègrent bien avec ceux déjà dispensés dans votre cursus
12. les exposés sont clairs
13. l'enseignement dispensé incite la recherche d'informations supplémentaires dans les ressources électroniques (hors photocopies)
14. les cours magistraux intègrent une lecture critique d'articles
15. les répétitions discordantes avec les modules enseignés précédemment sont : *Fréquentes = A, Rares = D*
16. les supports pédagogiques sont adaptés à un enseignement de 2ème cycle

Enseignants

17. suscitent l'interactivité
18. font le lien avec les notions fondamentales de base (pré requis)
19. font la part des connaissances validées par les recommandations officielles
20. font la part des perspectives diagnostiques ou thérapeutiques
21. font la part entre hypothèses et données consolidées
22. incluent la dimension économique et sociale des pathologies

Examen National Classant (ENC)

23. le plan et le contenu des cours est conforme au programme de l'ENC
24. l'enseignement théorique prépare à l'ENC (intégration de cas cliniques, mention des zéros aux questions, questions récurrentes, pièges à éviter, conseils et moyens mnémotechniques)
25. les modalités de contrôle des connaissances (les partiels) vous semblent adaptés à ce qui a été vu en cours et aux exigences de l'ENC,

Articulation avec l'enseignement pratique

26. l'enseignement magistral prépare à l'enseignement au lit du malade,