

Date évaluation : 22/03/2012

UFR : FSI

Nombre de questionnaires : 39

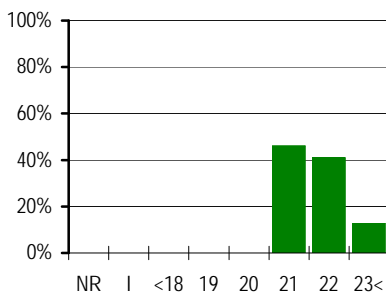
Etape : EMNIO1(111) - M1 INGENIERIE DES ORGANISATIONS

0

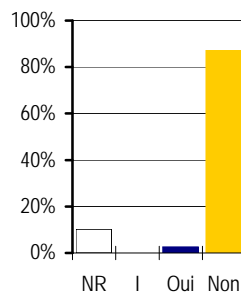
RL-F14-4

Caractéristiques de la population consultée

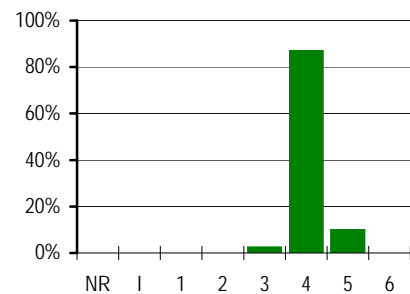
Âge des étudiants



Redoublants

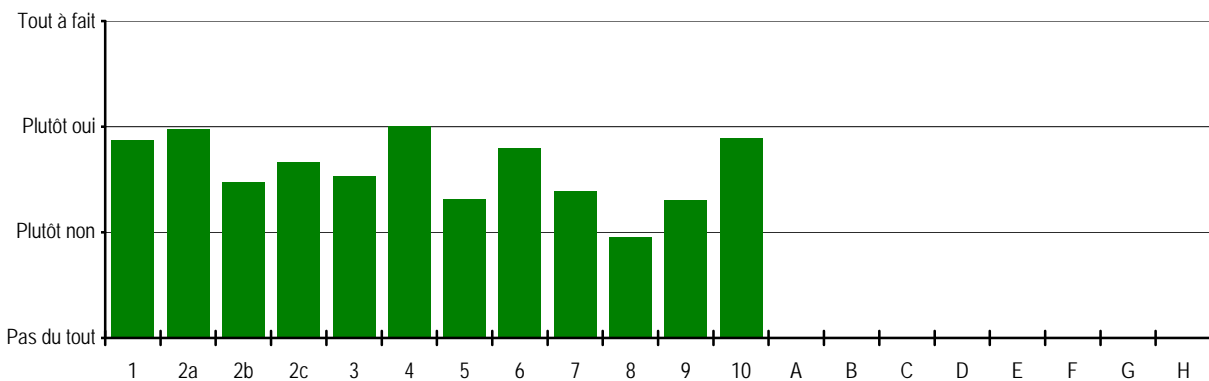


Nombre d'années post-Bac

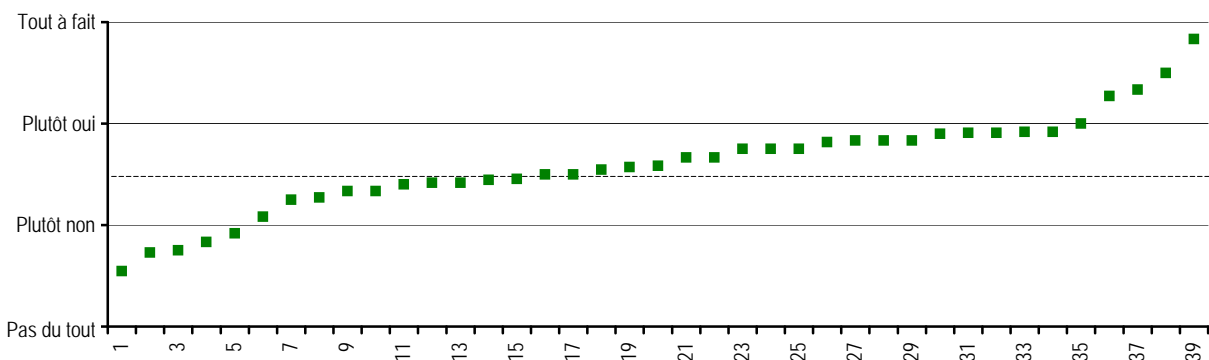


NR = Non réponse I = Incohérent

Moyenne des appréciations par question

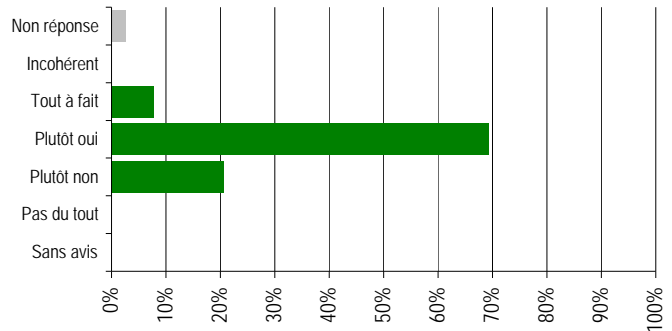


Moyenne ordonnée des appréciations par questionnaire



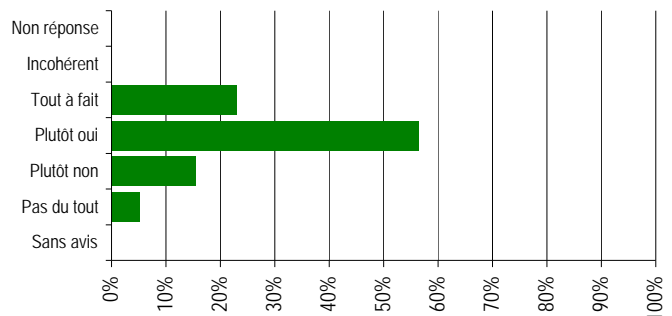
Réponses aux questions

1 - La formation répond globalement à vos attentes.

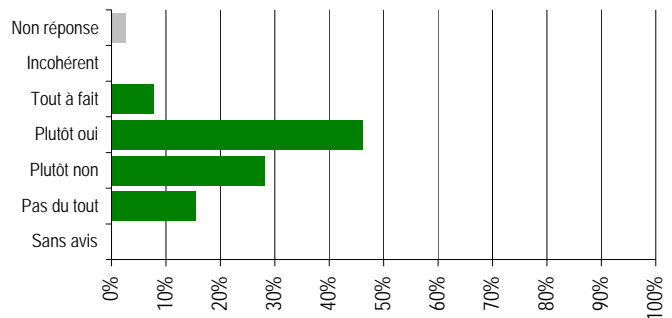


2 - En début d'année universitaire, vous avez été suffisamment informé par les enseignants sur :

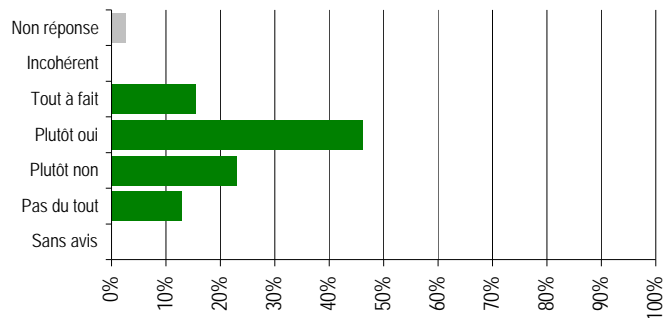
a - les objectifs de la formation



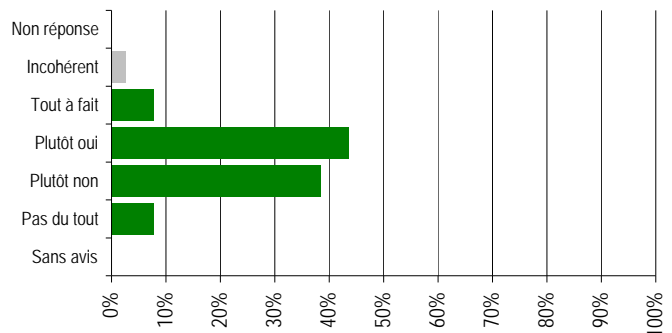
b - son organisation



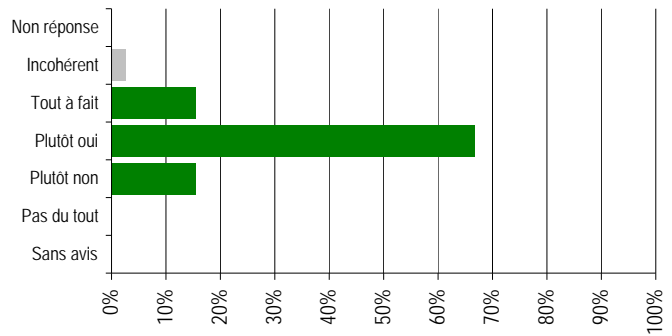
c - les modalités du contrôle des connaissances



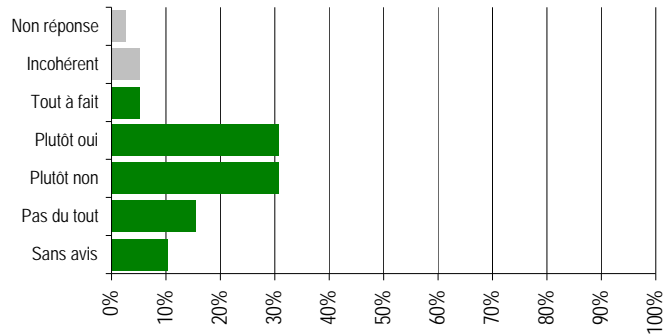
3 - Les différents enseignements de cette formation vous paraissent constituer un ensemble cohérent.



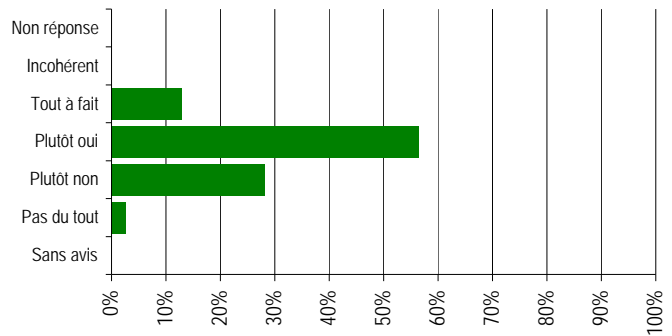
4 - Le degré de difficulté des différents enseignements vous semble adapté à votre niveau.



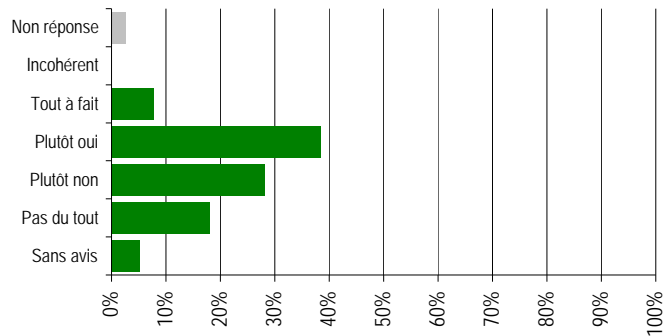
5 - Les dispositifs d'aide à l'apprentissage proposés dans la formation (tels que soutien, colles, ressources en ligne) vous semblent bien adaptés à vos besoins.



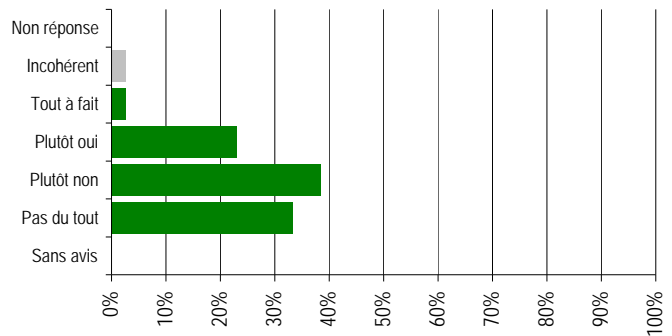
6 - Le contrôle des connaissances de cette formation vous paraît satisfaisant.



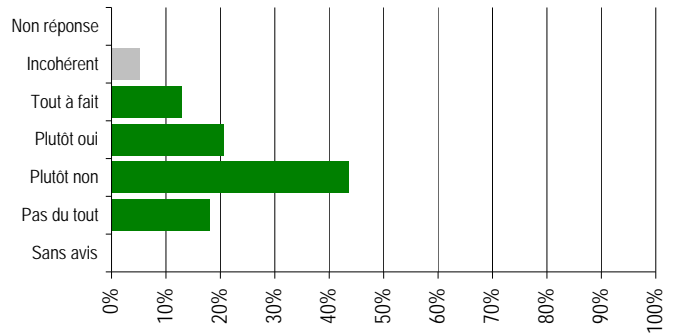
7 - Le dialogue avec les enseignants de la formation vous semble satisfaisant.



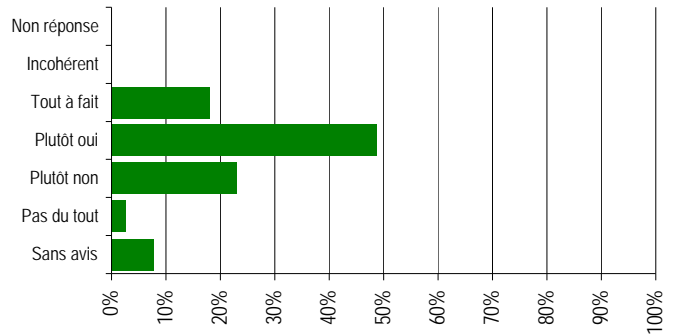
8 - L'environnement matériel (bâtiments, salles, équipements) de la formation vous paraît satisfaisant.



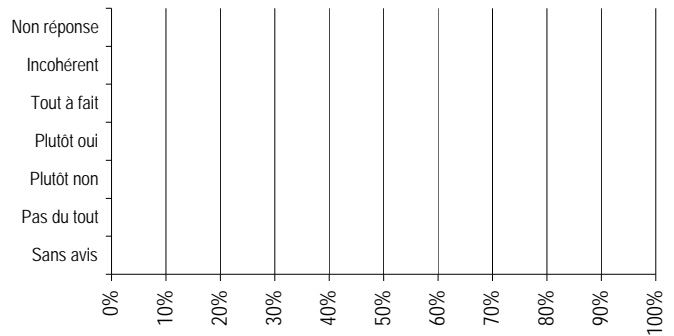
9 - L'information au quotidien (emploi du temps, notes, etc.) vous semble claire et accessible.



10 - Vous recommanderiez cette formation à d'autres étudiants.



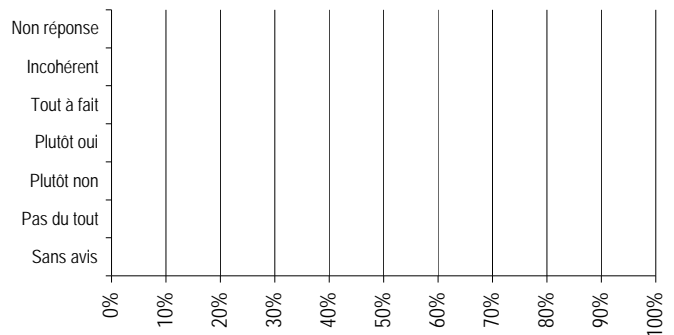
A - Question de l'équipe pédagogique



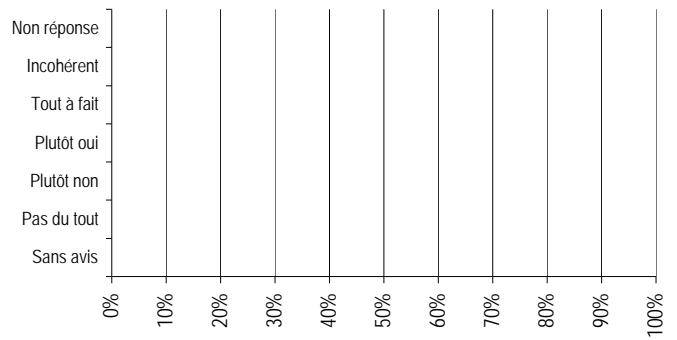
B - Question de l'équipe pédagogique



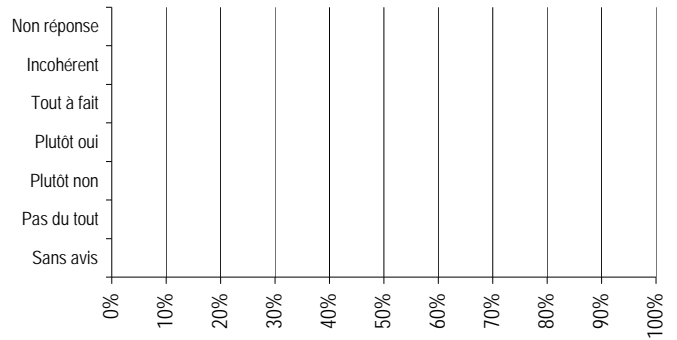
C - Question de l'équipe pédagogique



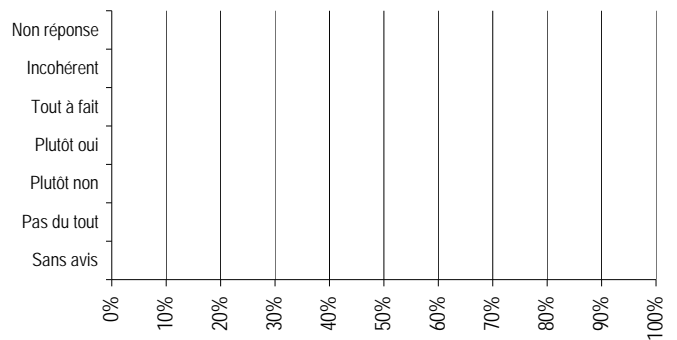
D - Question de l'équipe pédagogique



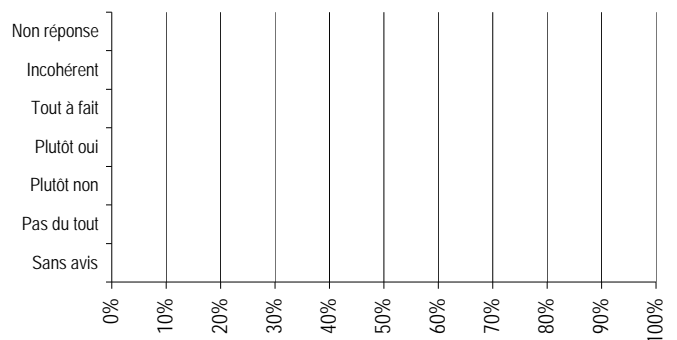
E - Question de l'équipe pédagogique



F - Question de l'équipe pédagogique



G - Question de l'équipe pédagogique



H - Question de l'équipe pédagogique

