

Séminaire SUP du 11 décembre 2007

Améliorer la qualité pédagogique : exemples d'actions dans 4 universités

Équipe pédagogique et tutorat en L1 Le projet RESUS

REuSsir à l'Université en Sciences

Frédéric Marchal

Projet RESUS

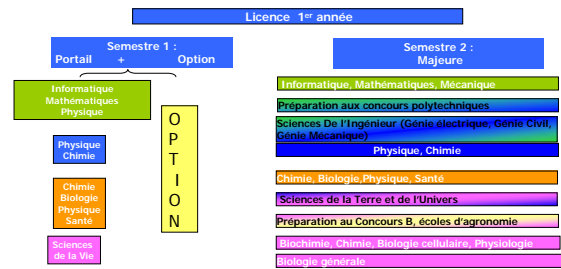
- Contexte
- Description
- Objectifs
- Méthodes et ressources
- Mise en œuvre
- Évaluation
- Perspectives
- Devenir

Description du projet RESUS

- Contexte
 - Projet ministériel *Égalité des Chances à l'Université*
 - Formation L1 S2 SDI
 - Accompagnement du SUP

Description du projet RESUS

■ Périmètre



Description du projet RESUS

- L1 S2 SDI
 - Forts taux d'échec, d'abandon et d'absentéisme
 - 34 % de réussite en juin 2006.
 - Désaffection
 - Baisse des effectifs : 115 étudiants inscrits en 2005-2006. Flux très faible en L2 SDI et L3 EEA et L3 MI.
 - Équipe d'enseignants volontaires
 - Volonté de dynamiser une filière qui offre des débouchés importants dans en Génie Civil, Génie Mécanique, Génie électronique, Automatique, Conversion de l'Énergie.

Objectifs

- Définition des objectifs à 3 ans
 - O1 – Stabiliser les effectifs à 120 étudiants
 - O2 – Amener le taux de présence en juin au dessus de 75% des inscrits
 - O3 – Amener le taux de réussite à 70 % en L1 SDI
 - O4 – Amener le taux de réussite à 70 % en L2 SDI
 - O5 – Étendre le projet à l'ensemble du L1 S2 SDI

Séminaire SUP du 11 décembre 2007

Améliorer la qualité pédagogique : exemples d'actions dans 4 universités

Objectifs

Objectif	État actuel	2006-07	2007-08	2008-09
O1	115	120	120	120
O2	50 % en TD	> 75% d'un groupe de TD	> 75 % de 2 groupes de TD	> 75 % de la filière
O3	34 % à la session de juin 2006	> 60 % sur un groupe	> 60 % sur 2 groupes	> 70 % sur 4 groupes
O4	52 % des étudiants issus du L1 SDI réussissent en L2	non mesurable	> 70 %	> 70 %
O5	0 groupe	1 groupe	2 groupes	4 groupes

Méthodes et ressources

- **Méthode de conduite de projet** :
 - pilotage par un chef de projet issu de l'équipe de formation ;
 - participation régulière aux réunions d'avancement du projet (12 réunions réparties d'octobre à juin) ;
 - répartition des tâches entre les différents intervenants et communication régulière sur l'avancement.
- **Ressources techniques et financières**
 - 10 k€ de budget : projet ministériel *Égalités des chances à l'université* sous forme d'heures équivalent TD intégrables dans le service des enseignants.
 - accompagnement par le SUP : documentation, formation, évaluation.
 - 2 moniteurs spécifiques fléchés par le CIES Midi-Pyrénées.

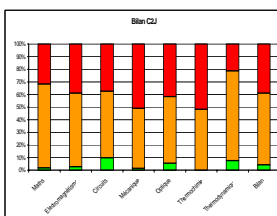
Mise en œuvre du projet

- **Constitution du groupe expérimental**
 - Tirage au sort parmi l'ensemble des étudiants de la section correspondant à la majeure SDI
- **Profil des étudiants**
 - Les étudiants cumulent plusieurs facteurs d'échec:
 - Orientation par défaut
 - Échec préalable en L1
 - Échec en Lycée
 - Origine socioprofessionnelle des parents

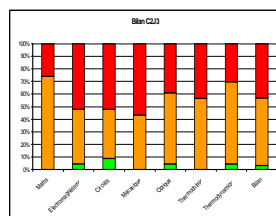
Mise en œuvre du projet

- **Stratégie adoptée**
 - Suivi des décrochages
 - Identification des absents
 - Prise de contact avec les absents chroniques
 - Outils d'aide à l'apprentissage
 - QCM d'évaluation des pré requis
 - Commun à toute la section

QCM pré requis



Vert : acquis
Orange : en voie d'acquisition
Rouge : non acquis



Absence partielle ou totale de pré requis

Mise en œuvre du projet

- **Stratégie adoptée**
 - Définition précise du programme et des objectifs
 - *Electromagnétisme TD Distribution discrète de charges*
 - Énoncer le principe de superposition
 - Énoncer la loi de coulomb pour des charges discrètes
 - Calculer le champ électrostatique créé par des charges discrètes dans un repère cartésien
 - QCM d'autoévaluation
 - Début et fin de TD
 - Contrat pédagogique
 - Information des étudiants
 - adhésion des étudiants

Séminaire SUP du 11 décembre 2007

Améliorer la qualité pédagogique : exemples d'actions dans 4 universités

Mise en œuvre du projet

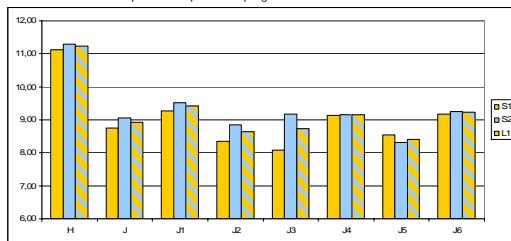
- **Stratégie adoptée**
 - Aide au travail personnel
 - Tutorat (2 séances hebdomadaires encadrées par les moniteurs formés spécifiquement)
 - Tutorat inscrit dans l'emploi du temps
 - Programme de travail fonction des contrôles
 - Équipe pédagogique
 - Réunions régulières tous les 15 jours
 - Approche concertée
 - Suivi personnalisé des étudiants

Évaluation du projet

- **Résultats chiffrés**
 - O1 – Stabiliser les effectifs à 120 étudiants
 - 180 étudiants en 2006-2007
 - Lien avec le projet RESUS ?
 - O2 – Amener le taux de présence en juin au dessus de 75% des inscrits
 - Taux de présence de 50% en moyenne à 65% des inscrits pour le groupe RESUS
 - Amélioration mais objectif non atteint
 - Décrochage puis stabilisation des effectifs

Évaluation du projet

- **Résultats chiffrés**
 - O3 – Amener le taux de réussite à 70 % en L1 SDI
 - 37 % de réussite en juin 2006
 - 53 % après la session de septembre
 - Groupe Resus : plus forte progression entre la fin du S1 et la fin du S2



Évaluation du projet

- **Résultats chiffrés**
 - O3 – Amener le taux de réussite à 70 % en L1 SDI
 - 53 % après la session de septembre
 - Objectif non atteint
 - Moyennes semestrielles (après 1^{ère} session)

Section H (PCP) S1/S2 :	11,12	11,30
Section J (SDI) S1/S2 :	8,76	9,05
Groupe RESUS S1/S2 :	8,08	9,18
 - Étudiants Resus à la fin du S1: situation d'échec sans pré requis
 - L'aide la réussite doit commencer au début du cursus universitaire

Évaluation du projet

- **Résultats chiffrés**
 - O4 – Amener le taux de réussite à 70 % en L2 SDI
 - Non mesurable
 - O5 – Étendre le projet à l'ensemble du L1 S2 SDI
 - Deux groupes de TD en 2007-2008
 - Extension au cours
 - 4 moniteurs

Évaluation du projet

- **Évaluation qualitative par le SUP**
 - Évaluation par les étudiants de RESUS
 - Contribution de RESUS à la réussite
 - Aide significative et utile
 - Répercussion au-delà des apprentissages disciplinaires (collaboration, confiance)
 - Outils proposés et le tutorat sont plébiscités
 - Mise en place souhaitée dès le S1

Séminaire SUP du 11 décembre 2007

Améliorer la qualité pédagogique : exemples d'actions dans 4 universités

Évaluation du projet

- **Évaluation qualitative par le SUP**
 - Évaluation par les enseignants de RESUS
 - Importance du travail en équipe
 - Intérêt relatif des outils pédagogiques
 - Faible évolution des pratiques pédagogiques
 - Le tutorat est un élément essentiel
 - Réinvestissement des acquis RESUS pour d'autres enseignements
 - Intérêt d'identifier les étudiants
 - Discordances entre perception des étudiants et celles des enseignants

Évaluation du projet

- **Évaluation qualitative par le SUP**
 - Évaluation par les moniteurs
 - Expérience enrichissante
 - Contribution à la réussite des étudiants
 - Sentiment d'avoir été utile
 - Déception par rapport aux résultats des étudiants
 - **Évaluation par le chef de projet**
 - Difficultés
 - Manque de temps
 - Faible maîtrise de l'implication des étudiants
 - Pertinence d'un accompagnement du SUP

Perspectives

- **Amélioration des outils**
 - QCM d'évaluation des pré requis
 - QCM d'autoévaluation
 - Définition précise du programme et des objectifs
- **Modification des objectifs**
 - O2 : taux de présence: 75% des inscrits pédagogiques. O3 : 60% de réussite pour les présents en examen.
 - O6 : définir un critère de progression : (différence des moyennes du S2 et du S1) . Ce critère doit être supérieur pour les groupes Resus à celui de la majeure.
- **Élargissement du périmètre**
 - 2 groupes de TD + cours (pour une section)
- **Amélioration de l'évaluation**
 - Critères d'évaluation et de mesure

Devenir : RESUS est-il nécessaire et suffisant ?

- **Apports de RESUS**
 - Améliorations pédagogique en cours et TD
 - Motivation des enseignants
 - Équipe pédagogique (enseignants et moniteurs)
 - Transversalité des enseignements
 - Intéressement des étudiants
- **Freins**
 - Absence de transition Lycée Université
 - Semestre 1 trop ambitieux
 - Conditions matérielles déplorables
 - Lourdeurs administratives
 - Faible implication des enseignants-chercheurs dans l'enseignement
 - Conservatisme pédagogique
 - Absence de politique pédagogique de l'établissement

Devenir : Enseignement et qualité ?

- **La norme ISO 9000:2000**
 - Aptitude d'un ensemble de caractéristiques intrinsèques à satisfaire des exigences.
- **Qualité externe**
 - Elle correspond à la satisfaction des étudiants. Il s'agit de fournir une formation conforme aux attentes des étudiants afin de les fidéliser et augmenter les effectifs. Les bénéficiaires de la qualité externe sont les étudiants d'une formation et ses partenaires extérieurs. Ce type de démarche passe ainsi par une nécessaire écoute des étudiants mais doit permettre également de prendre en compte des besoins implicites, non exprimés par les étudiants.
- **Qualité interne :**
 - Amélioration du fonctionnement interne de la formation. L'objet de la qualité interne est de mettre en oeuvre des moyens permettant de décrire au mieux la formation, de repérer et de limiter les dysfonctionnements. Les bénéficiaires de la qualité interne sont les responsables de la formation, les enseignants et ITAOS de la formation.

Remerciements

- **Enseignants**
 - Fabienne Alary, François Dhamani, Olivier Eichwald, Freddy Gaboriau, Christine Lattes, Frédéric Morancho, Stéphanie Nivoche, Claudine Peyre, Neermalsing Sewraj, Philippe Teulet).
- **Moniteurs fléchés par le CIES**
 - Christelle Escure, Louison Maechler.
- **Secrétariat pédagogique**
 - Michèle Marcaillou, Anita Omar, Dominique Lousteau.
- **Sup**
 - Isabelle Chénierie, Patrice Venturini